

苏州科益达流体机械有限公司

SUZHOU CEDA FLUID MACHINERY.CO.,LTD.

地址: 江苏张家港市锦丰镇
 电话: 0512-58500355 传真: 0512-58500355
 手机: 13962266562 15990239699
 E-mail: szceda@163.com
 网址: www.ceda-fluid.com

ADD: Infeng Town, Zhangjiagang City, Jiangsu, China (Mainland)
 Tel: 0086-512-58500355 Fax: 0086-512-58500355
 Mobile Phone: 13962266562 15990239699
 E-mail: szceda@163.com
 http://www.ceda-fluid.com



卓越品质 服务先行

台湾KCL品牌泵主要有：叶片泵，柱塞泵，伺服泵
 用于：钩臂车，垃圾压缩站等环卫行业
 以及注塑机、折弯机，锻压机等行业
 特点：噪音小，抗污染能力长，使用寿命长，
 可用粘度低的特殊介质

意大利OM品牌：主要生产平衡阀，液压锁，转阀，农机阀等
 主要用于：环卫车，钻机，道路养护，清障车，农机等工程车辆

台湾HB,主要生产多路阀，插装阀，
 其中多路阀有气控，电气控，电液控，电比例
 主要用于随车吊，环卫车，钻机，道路养护，高空作业车等设备
 有20年生产插装阀的经验，产品丰富，性能稳定

意大利CBF品牌
 主要生产：插装阀，液压锁，平衡阀，手动阀，马达控制阀
 行程换向阀，特殊手动多位多通换向阀等
 主要用于：工业液压，环卫车，高空作业车，清障车，
 钻机等行业

代理经销液压品牌

<p>台湾KCL 高低压叶片泵、伺服泵 (煤油低粘度介质可用)</p>  <p>平衡阀、液压锁、防爆阀、翻转犁阀</p>	<p>G. fluid[®] 马达油缸控制阀</p>  <p>多路阀、插装阀</p>	<p>涌镇液压 Hydraulik power[®] 电磁阀、叠加阀</p>  <p>插装阀、手动阀</p>
<p>INTEVA 快速接头、高压球阀、单向阀</p> 	<p>SUN 太阳 Hydraforce 海德福斯 插装阀</p> 	<p>atos[®] 液压产品</p> 

西班牙因特威
 主要生产：快速接头、高压球阀、单向阀
 已有50年的生产历史，产品行销全球
 主要用于：工程机械，船舶、海工等重要领域

意大利阿托斯
 主要生产：电磁阀，伺服阀，比例阀等标准阀
 在工业液压，航空航天，军工等重要领域广泛应用
 国内用量很大

苏州科益达流体机械有限公司
 SUZHOU CEDA FLUID MACHINERY.CO.,LTD.

企业概况 Company Profile



苏州科益达流体机械有限公司位于被誉为国际花园城市并被联合国授予联合国人居奖的苏州市张家港市，公司专业致力于阀块、控制阀组、成套液压系统、高压球阀、液压锁、平衡阀等液压件的生产及销售。产品广泛应用于液压系统等工业液压以及天然气设备、道路养护机械、农机、环卫车、钻机、高空作业车、喷湿机、石油装备、船舶设备等工程领域，经过不断的努力，公司产品得到国内外广大客户的赞誉和支持。

同时为了更好的满足客户对产品多样化的需求，公司也代理经销：SUN插装阀、ATOS阀、迪普玛电磁阀、台湾涌镇电磁阀、HB多路阀、意大利OM液压锁、G.fluid 马达油缸控制阀、INTEVA快速接头等。

我们的经营宗旨：卓越品质，服务先行。

Suzhou Ceda Fluid Machinery Co.,Ltd. is located in Zhangjiagang City, Suzhou City, which is honored as an international garden city and was awarded the UN Habitat Prize by the United Nations. The company specializes in valve blocks, control valve sets, complete hydraulic systems, high pressure ball valves, hydraulic locks, Balance valve and other hydraulic parts production and sales. Our products are widely used in hydraulic and other industrial hydraulic and natural gas equipment, road maintenance machinery, agricultural machinery, sanitation trucks, drilling rigs, aerial vehicles, wet spraying machines, petroleum equipment, marine equipment and other engineering fields. Through unremitting efforts, Domestic and foreign customers praise and support.

At the same time in order to better meet customer demand for product diversification, the company also acting distribution: SUN valve, ATOS valve, Di Puma solenoid valve, Taiwan yongzhen solenoid valve, HB multi road valve cartridge valve, Italy OM ,G, fluid motor cylinder control valve, INTEVA quick fitting .

Our business objectives: excellent quality, service first.

HONORS AND QUALIFICATIONS

荣誉资质

多年的探索和发展，让我们荣誉满冠，而这些荣誉的背后，也是我们发展历程的积淀，随着我们的日渐成熟，实力的不断增强，我们将会创造更多的奇迹和辉煌！

Years of exploration and development makes us full of honors, while behind the honors are the accumulation of our development history. Along with the increasingly maturation of us and the continuous enhanced strength, we are creating more miracle and brilliance!

质量第一 信誉至上
以人为本 共创价值





产品目录 PRODUCT CATALOG

球阀系列

- 01 KHB 两通高压球阀
- 03 KHB3K 三通高压球阀
- 06 KHB*F 法兰球阀
- 07 RKH 不锈钢高压球阀
- 09 KHBG 法兰球阀
- 10 KHP/KHP3K 板式两通/三通球阀
- 11 3KH/4KH 三通/四通球阀
- 12 YJZQ 高压球阀
- 14 TBKH 弹簧复位型球阀
- 15 带气动、电控执行器球阀
- 16 23QDF 电磁球阀

转阀系列

- 17 HV型 转阀
- 18 VF 型 行程开关阀
- 19 HV26 转阀
- 20 QHV 截止阀/JTF-4 脚踏阀
- 21 GED 液控/电控转阀

液压锁

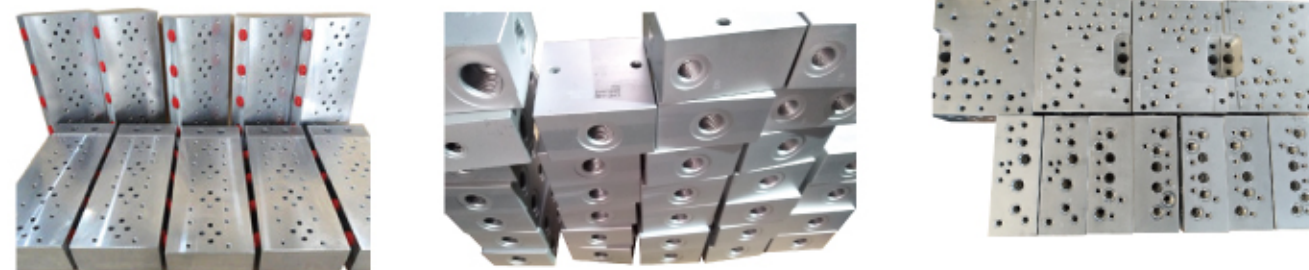
- 24 CEDE-M14FL 液压锁
- 25 VRDL-L 双向液压锁
- 26 VRDF-FL 双向液压锁
- 27 CEDA 双向液压锁
- 28 CEDB 双向液压锁

平衡阀、单向阀、节流阀

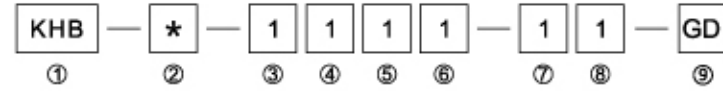
- 29 VBCD-L 双向平衡阀
- 30 VBCD-FL 双向平衡阀
- 31 VUN 单向阀
- 32 VUW 单向阀
- 33 SGU 单向节流阀
- 34 SGB/SGC 节流阀
- 35 VRGU/VRGB 节流阀
- 36 VUBADIN 管路防爆阀

梭阀、多路阀

- 37 VUSF 梭阀
- 38 CEDA-SF3 梭阀组
- 39 PM03型 多路阀
- 40 ZMA型 整体式多路阀
- 41 ZMS 型 手动、电控、气控多路阀
- 43 MS-100 片式多路阀

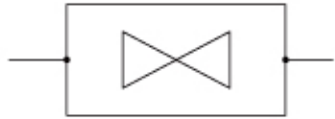


型号说明 Model Code

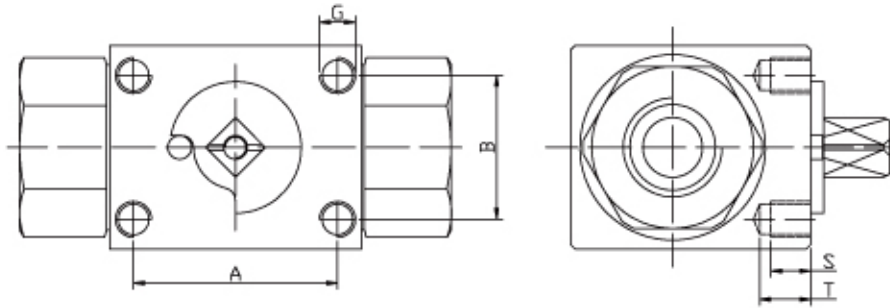


- ① 名称代号: KHB两通球阀 / KHM袖套形球阀
- ② 连接形式: M型/G型/LR型/SR型/NPT型
- ③ 阀体材料: 1-碳钢 / 2-不锈钢
- ④ 球体球锁材料: 1-碳钢 / 2-不锈钢
- ⑤ 球体处密封材料: 1-POM / 2-聚四氟乙烯 / 3-PEEK
- ⑥ 接头和球锁密封材料: 1-丁腈橡胶 / 2-氟橡胶
- ⑦ 手柄形式: 1-铸合金手柄 /
- ⑧ 表面处理: 1-镀白 / 2-镀硬铬 / 3-铸合金
- ⑨ 省略: 不带固定孔, GD:带固定孔

原理符号 Control Symbol

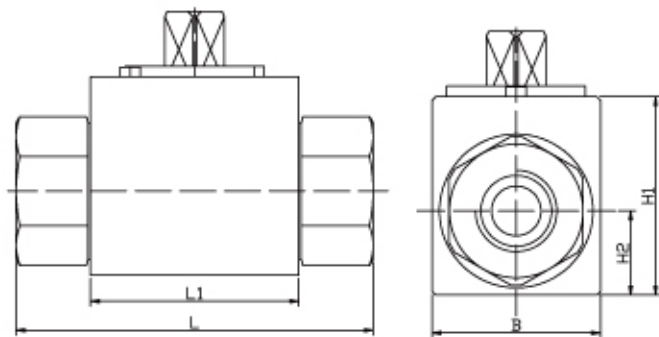


含安装孔球阀 (订货时请垂询)

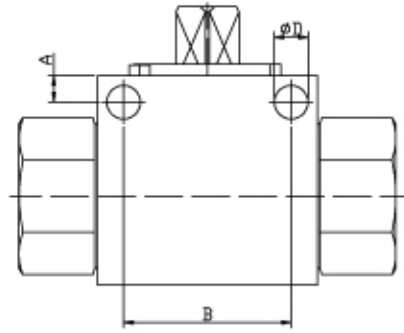
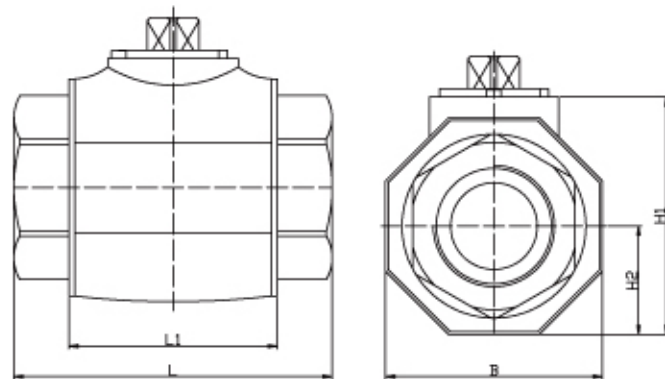


外形尺寸 Dimension

KHB



KHM



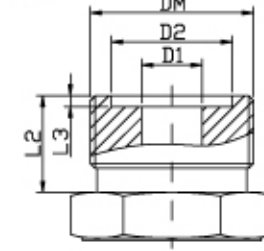
通孔
外形尺寸

DN	外形尺寸(mm)		
	B	A	D
4-6	31.5	4.8	4.5
8-10	31.5	5.8	5.3
13	38.5	6.5	6
16	38.5	6.5	6
20	48.5	6.5	6
25	50.5	8.5	7

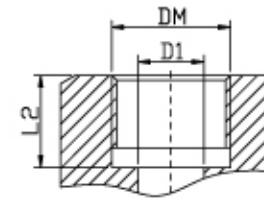
螺纹孔

DN	外形尺寸(mm)				
	A	B	G	S	T
4-6	26	18	M5	6	8.5
8-10	34	24	M6	8	11
13	34	24	M6	8	11
16	34	24	M6	8	11
20	45	38	M6	8	11
25	45	38	M6	8	11

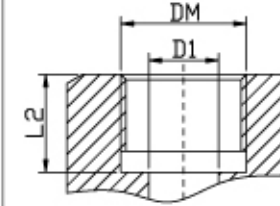
M



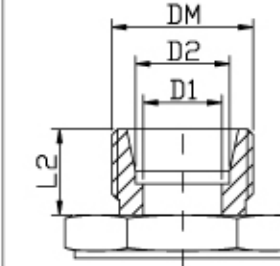
G



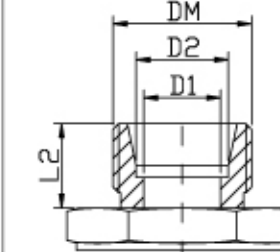
NPT



LR



SR



型号	压力 PN	通径 DN	外形尺寸(mm)									
			D1	D2	DM	L	L1	L2	L3	H1	H2	B
KHB-M16x1.5	500	06	06	11	M16x1.5	69	40	11	1.4	32	13	26
KHB-M22x1.5	500	08	08	16	M22x1.5	76	42	12	1.8	40	17	34
KHB-M27x1.5	500	10	10	20	M27x1.5	76	42	12	1.8	40	17	34
KHB-M30x1.5	400	16	15	24	M30x1.5	84	48	13	1.8	46	19	38
KHB-M36x2	315	20	19	30	M36x2	103	60	15	2.4	56	24	48
KHB-M42x2	315	25	24	35	M42x2	116	64	18	2.4	63	29	58
KHB-M52x2	315	32	30	40	M52x2	149	72	20	2.4	75	34	68
KHB-M60x2	315	40	36	45	M60x2	174	80	27	2.4	86	40	80
KHB-G1/8	500	04	04	—	G1/8	69	40	10	—	32	13	26
KHB-G1/4	500	06	06	—	G1/4	69	40	14	—	32	13	26
KHB-G3/8	500	10	10	—	G3/8	72	42	14	—	40	17	34
KHB-G1/2	500	13	13	—	G1/2	83	48	16	—	40	17	34
KHB-G1/2	400	16	15	—	G1/2	83	48	16	—	46	19	38
KHB-G3/4	315	20	19	—	G3/4	95	60	18	—	56	24	48
KHB-G1	315	25	24	—	G1	113	64	20	—	63	29	58
KHB-G11/4	315	32	30	—	G11/4	110	72	22	—	75	34	68
KHB-G11/2	315	40	38	—	G11/2	130	80	24	—	86	40	80
KHB-G2	315	50	48	—	G2	140	96	26	—	102	48	96
KHB-NPT1/8	500	04	04	—	NPT1/8	69	40	10	—	32	13	26
KHB-NPT1/4	500	06	06	—	NPT1/4	69	40	14	—	32	13	26
KHB-NPT3/8	500	10	10	—	NPT3/8	72	42	14	—	40	17	34
KHB-NPT1/2	500	13	12	—	NPT1/2	83	48	16	—	40	17	34
KHB-NPT1/2	400	16	15	—	NPT1/2	83	48	16	—	46	19	38
KHB-NPT3/4	315	20	19	—	NPT3/4	95	60	18	—	56	24	48
KHB-NPT1	315	25	24	—	NPT1	113	64	20	—	63	29	58
KHB-NPT11/4	315	32	30	—	NPT11/4	110	72	22	—	75	34	68
KHB-NPT11/2	315	40	38	—	NPT11/2	130	80	24	—	86	40	80
KHB-NPT2	315	50	48	—	NPT2	140	96	26	—	102	48	96
KHB-06LR	500	04	04	06	M12x1.5	67	40	10	—	32	13	26
KHB-08LR	500	06	06	08	M14x1.5	67	40	10	—	32	13	26
KHB-10LR	500	08	08	10	M16x1.5	74	42	11	—	40	17	34
KHB-12LR	500	10	10	12	M18x1.5	74	42	11	—	40	17	34
KHB-15LR	500	13	12	15	M22x1.5	82	48	12	—	40	17	34
KHB-18LR	500	13	12	18	M26x1.5	82	48	12	—	40	17	34
KHB-18LR	400	16	15	18	M26x1.5	82	48	12	—	46	19	38
KHB-22LR	315	20	19	22	M30x2	101	60	14	—	56	24	48
KHB-28LR	315	25	24	28	M36x2	108	64	14	—	63	29	58
KHB-35LR	315	32	30	35	M45x2	141	72	16	—	75	34	68
KHB-42LR	315	40	36	42	M52x2	162	80	16	—	86	40	80
KHB-08SR	500	04	05	08	M16x1.5	73	40	12	—	32	13	26
KHB-10SR	500	06	06	10	M18x1.5	73	40	12	—	32	13	26
KHB-12SR	500	08	08	12	M20x1.5	76	42	12	—	40	17	34
KHB-14SR	500	10	10	14	M22x1.5	80	42	14	—	40	17	34
KHB-16SR	500	13	12	16	M24x1.5	86	48	14	—	40	17	34
KHB-20SR	500	13	12	20	M30x2	90	48	16	—	40	17	34
KHB-20SR	400	16	15	20	M30x2	90	48	16	—	46	19	38
KHB-25SR	315	20	19	25	M36x2	109	60	18	—	56	24	48
KHB-30SR	315	25	24	30	M42x2	120	64	20	—	63	29	58
KHB-38SR	315	32	30	38	M52x2	153	72	22	—	75	34	68

型号说明 Model Code



- ① 名称代号：阀块形球阀
- ② 连接形式：M型/N型/G型/NPT型/LR型/SR型
- ③ 阀的功能符号：L型/P型/T-90°型/T-180°型
- ④ 阀体材料：1-碳钢 / 2-不锈钢
- ⑤ 球体球锁材料：1-碳钢 / 2-不锈钢
- ⑥ 球体处密封材料：1-POM / 2-聚四氟乙烯 / 3-PEEK
- ⑦ 接头和球锁密封材料：1-丁腈橡胶 / 2-氟橡胶
- ⑧ 手柄形式：1-锌合金曲柄
- ⑨ 表面处理：1-镀锌 / 2-镀黄铜 / 3-镀硬铬 / 4-锌镍合金
- ⑩ 省略：不带固定孔，GD：带固定孔



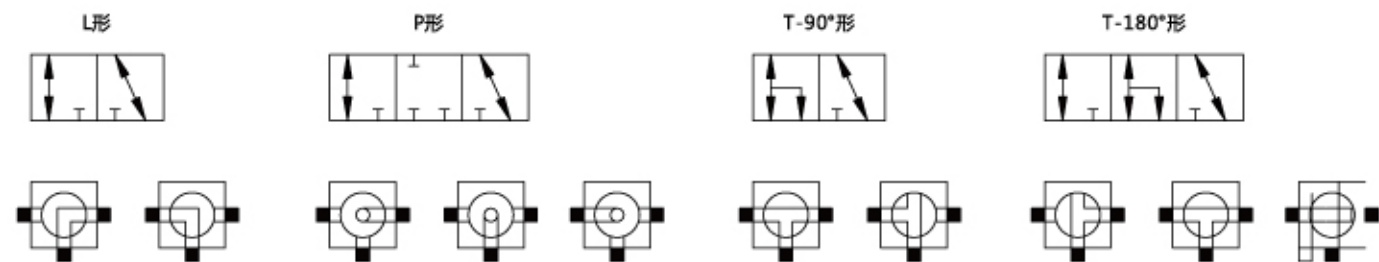
阀的功能

KHB3K系列三通球阀密封功能在以下两种情况有效：

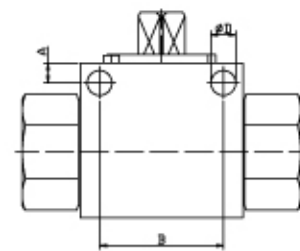
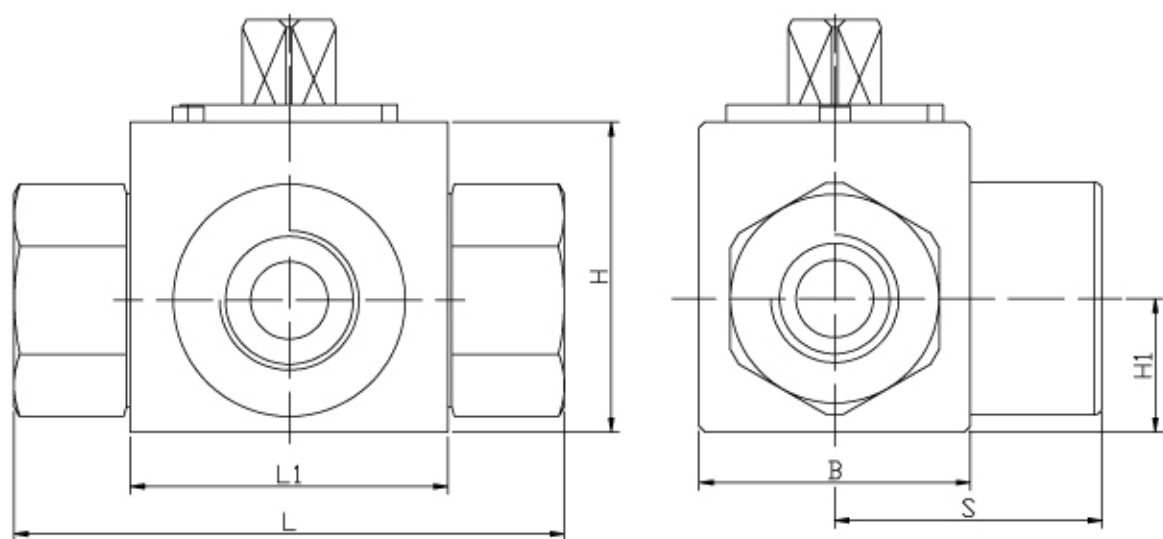
- 1. 被关闭的接口压力为零；
- 2. 两个连通接口的压力高于被关闭接口的压力；

注：如果要求所有接口都受压 (PN1=PN2)，或用于气体介质的三通球阀，则是另一种特殊密封结构的三通球阀，订货需说明。

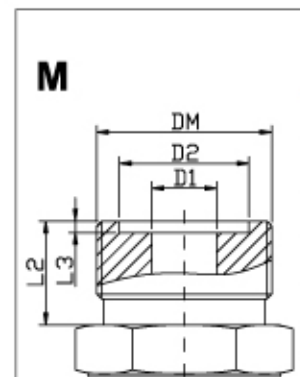
球阀钢球通道机能形式



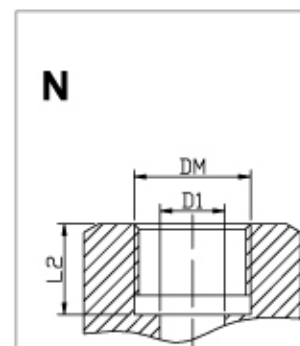
外形尺寸 Dimension



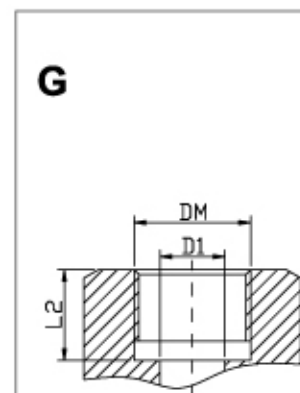
DN	外形尺寸(mm)		
	B	A	D
4-6	31.5	4.8	4.5
8-10	31.5	5.8	5.3
13	38.5	6.5	6
16	38.5	6.5	6
20	48.5	6.5	6
25	50.5	8.5	7



型号	压力 PN	口径 DN	外形尺寸(mm)										
			D1	D2	DM	L	L1	L2	L3	H	H1	B	S
KHB3K-M16x1.5	500	06	06	11	M16x1.5	69	40	11	1.4	32	13	28	35
KHB3K-M22x1.5	500	08	08	16	M22x1.5	76	42	12	1.8	40	17	35	36.5
KHB3K-M27x1.5	500	10	10	20	M27x1.5	76	42	12	1.8	40	17	35	36.5
KHB3K-M30x1.5	400	16	15	24	M30x1.5	84	48	13	1.8	46	19	38	42
KHB3K-M36x2	315	20	19	30	M36x2	103	60	15	2.4	56	24	48	52
KHB3K-M42x2	315	25	24	35	M42x2	116	64	18	2.4	63	29	58	59.5
KHB3K-M52x2	315	32	30	40	M52x2	149	72	20	2.4	75	34	68	75.5
KHB3K-M60x2	315	40	36	45	M60x2	174	80	27	2.4	86	40	80	82
KHB3K-M72x2	315	50	46	60	M72x2	178	96	24	2.4	102	48	96	93.5

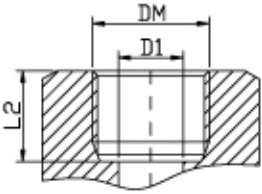


型号	压力 PN	口径 DN	外形尺寸(mm)									
			D1	DM	L	L1	L2	H	H1	B	S	
KHB3K-N16X1.5	500	06	06	M16X1.5	67	40	14	32	13	28	35	
KHB3K-N18X1.5	500	10	10	M18X1.5	78	42	14	40	17	35	34.5	
KHB3K-N22X1.5	400	15	15	M22X1.5	86	48	16	46	19	38	42	
KHB3K-N27X2	315	20	19	M27X2	108	60	18	56	24	48	49	
KHB3K-N33X2	315	25	24	M33X2	116	64	20	63	29	58	56	
KHB3K-N42X2	315	32	30	M42X2	110	72	22	75	34	68	58.5	
KHB3K-N48X2	315	40	38	M48X2	148	80	24	86	40	80	67.5	
KHB3K-N64X2	315	50	48	M64X2	180	96	26	102	48	96	70	



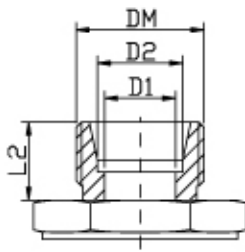
型号	压力 PN	口径 DN	外形尺寸(mm)									
			D1	DM	L	L1	L2	H	H1	B	S	
KHB3K-G1/8	500	04	04	G1/8	69	40	10	32	13	28	35	
KHB3K-G1/4	500	06	06	G1/4	69	40	14	32	13	28	35	
KHB3K-G3/8	500	10	10	G3/8	72	42	14	40	17	35	34.5	
KHB3K-G1/2	500	13	13	G1/2	83	48	16	40	17	35	40	
KHB3K-G1/2	400	16	15	G1/2	83	48	16	46	19	38	42	
KHB3K-G3/4	315	20	19	G3/4	95	60	18	56	24	48	49	
KHB3K-G1	315	25	24	G1	113	64	20	63	29	58	56	
KHB3K-G11/4	315	25/32	24	G11/4	120	64	22	63	29	58	58.5	
KHB3K-G11/4	315	32	30	G11/4	110	72	22	75	34	68	58.5	
KHB3K-G11/2	315	40	38	G11/2	130	80	24	86	40	80	67.5	
KHB3K-G2	315	50	48	G2	140	96	26	102	48	96	70	

NPT



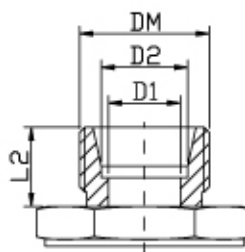
型号	压力 PN	口径 DN	外形尺寸(mm)									
			D1	DM	L	L1	L2	H	H1	B	S	
KHB3K-NPT1/8	500	04	04	NPT1/8	69	40	10	32	13	28	35	
KHB3K-NPT1/4	500	06	06	NPT1/4	69	40	14	32	13	28	35	
KHB3K-NPT3/8	500	10	10	NPT3/8	72	42	14	40	17	35	34.5	
KHB3K-NPT1/2	500	13	13	NPT1/2	83	48	16	40	17	35	40	
KHB3K-NPT1/2	400	16	15	NPT1/2	83	48	16	46	19	38	42	
KHB3K-NPT3/4	315	20	19	NPT3/4	95	60	18	56	24	48	49	
KHB3K-NPT1	315	25	24	NPT1	113	64	20	63	29	58	56	
KHB3K-NPT11/4	315	25/32	24	NPT11/4	120	64	22	63	29	58	58.5	
KHB3K-NPT11/4	315	32	30	NPT11/4	110	72	22	75	34	68	58.5	
KHB3K-NPT11/2	315	40	38	NPT11/2	130	80	24	86	40	80	67.5	
KHB3K-NPT2	315	50	48	NPT2	140	96	26	102	48	96	70	

LR



型号	压力 PN	口径 DN	外形尺寸(mm)									
			D1	D2	DM	L	L1	L2	H	H1	B	S
KHB3K-06LR	500	04	04	06	M12x1.5	67	40	10	32	13	28	35
KHB3K-08LR	500	06	06	08	M14x1.5	67	40	10	32	13	28	35
KHB3K-10LR	500	08	08	10	M16x1.5	74	42	11	40	17	35	35.5
KHB3K-12LR	500	10	10	12	M18x1.5	74	42	11	40	17	35	35.5
KHB3K-15LR	500	13	12	15	M22x1.5	82	48	12	40	17	35	40
KHB3K-18LR	500	13	12	18	M26x1.5	82	48	12	40	17	35	42
KHB3K-18LR	400	16	15	18	M26x1.5	82	48	12	46	19	38	42
KHB3K-22LR	315	20	19	22	M30x2	101	60	14	56	24	48	52
KHB3K-28LR	315	25	24	28	M36x2	108	64	14	63	29	58	53.5
KHB3K-35LR	315	32	30	35	M45x2	112	72	16	75	34	68	56

SR



型号	压力 PN	口径 DN	外形尺寸(mm)									
			D1	D2	DM	L	L1	L2	H	H1	B	S
KHB3K-08SR	500	04	04	08	M16x1.5	73	40	12	32	13	28	37
KHB3K-10SR	500	06	06	10	M18x1.5	73	40	12	32	13	28	37
KHB3K-12SR	500	08	08	12	M20x1.5	76	42	14	40	17	35	37.5
KHB3K-14SR	500	10	10	14	M22x1.5	80	42	14	40	17	35	38.5
KHB3K-16SR	500	13	12	16	M24x1.5	86	48	14	40	17	35	43.5
KHB3K-20SR	500	13	12	20	M30x2	90	48	16	40	17	35	45.5
KHB3K-20SR	400	16	15	20	M30x2	90	48	16	46	19	38	45.5
KHB3K-25SR	315	20	19	25	M36x2	109	60	18	56	24	48	56
KHB3K-30SR	315	25	24	30	M42x2	120	64	20	63	29	58	59.5
KHB3K-38SR	315	25/32	24	38	M52x2	153	72	22	75	34	68	62

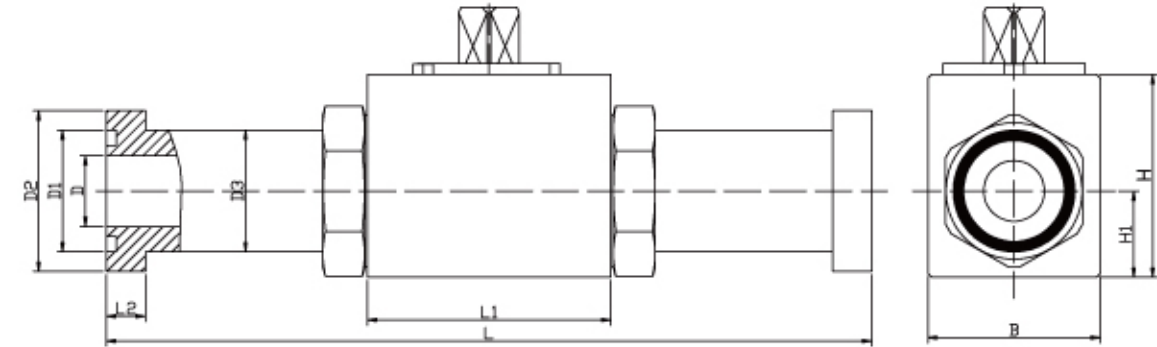
型号说明 Model Code



- ① 名称代号：法兰球阀
- ② 公称口径：13-50mm
- ③ 连接形式：F3-(3000Psi)SAE法兰连接 / F6-(6000Psi)SAE法兰连接
- ④ 阀体接头材料：1-碳钢 / 2-不锈钢
球体球锁材料：1-碳钢 / 2-不锈钢
球体处密封材料：1-POM / 2-聚四氟乙烯 / 3-PEEK
接头和球锁密封材料：1-丁腈橡胶 / 2-氟橡胶
手柄形式：1-铸合金曲柄
- ⑤ 表面处理：1-镀白锌 / 2-镀黄锌 / 3-镀铬 / 4-镀锌镍合金



外形尺寸 Dimension

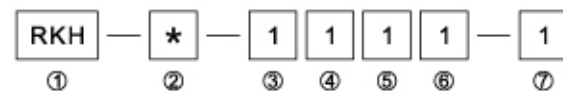


型号	法兰规格	口径 DN	外形尺寸(mm)									
			D	D1	D2	D3	L	L1	L2	B	H	H1
KHB-13-F3	1/2"	13	13	25	30.2	24	151	48	6.7	34	40	17
KHB-20-F3	3/4"	20	19	32	38.1	32	162	60	6.7	48	56	24
KHB-25-F3	1"	25	24	40	44.4	38	178	64	8	58	63	29
KHB-32-F3	1 1/4"	32	30	45	50.8	43	190.5	72	8	68	75	34
KHB-40-F3	1 1/2"	40	38	55	60.3	50	231	80	8	80	86	40
KHB-50-F3	2"	50	46	63	71.4	62	232	96	9.5	96	102	48

SAE6000psi

型号	法兰规格	口径 DN	外形尺寸(mm)									
			D	D1	D2	D3	L	L1	L2	B	H	H1
KHB-13-F6	1/2"	13	13	25	31.7	24	151	48	7.7	34	40	17
KHB-20-F6	3/4"	20	19	32	41.3	32	174	60	8.8	48	56	24
KHB-25-F6	1"	25	24	40	47.6	38	198	64	9.5	58	63	29
KHB-32-F6	1 1/4"	32	30	45	54	44	223	72	10.3	68	75	34
KHB-40-F6	1 1/2"	40	38	55	63.5	51	281	80	12.6	80	86	40
KHB-50-F6	2"	50	46	63	79.4	67	316	96	12.6	96	102	48

型号说明 Model Code



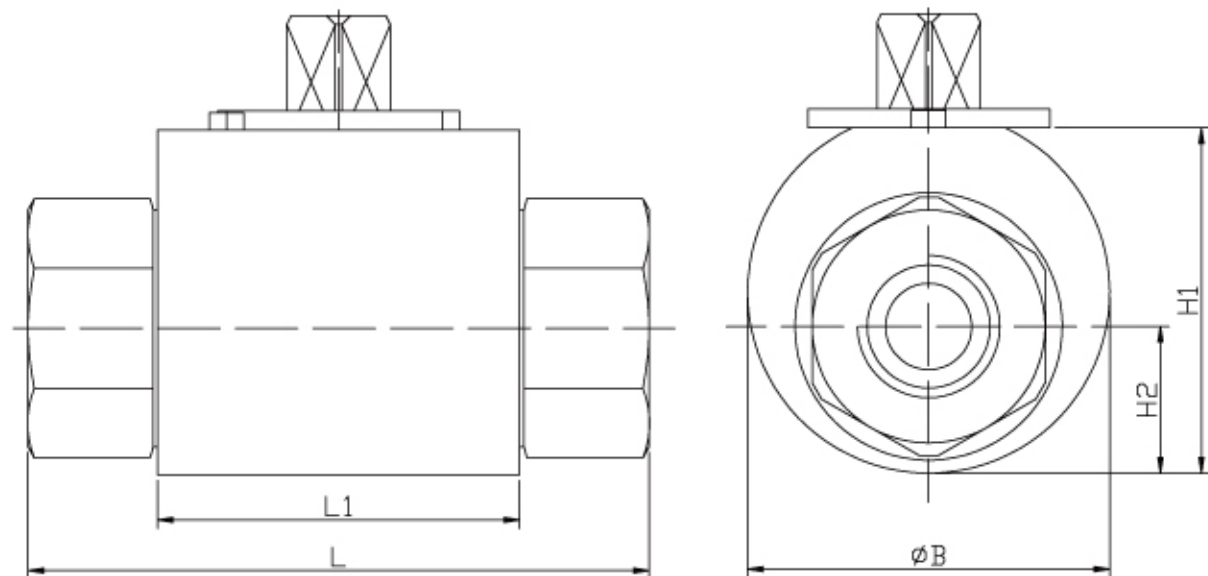
- ① 名称代号：不锈钢高压球阀
- ② 连接形式：M式 / G式 / LR式 / SR式 / NPT式
- ③ 阀体材料：1-304碳钢 / 2-316不锈钢
- ④ 球体球锁材料：1-304碳钢 / 2-316不锈钢
- ⑤ 球体处密封材料：1-POM / 2-PTFE / 3-PEEK
- ⑥ 接头和球锁密封材料：1-丁腈橡胶 / 2-氟橡胶
- ⑦ 手柄形式：1-锌合金曲柄



原理符号 Control Symbol

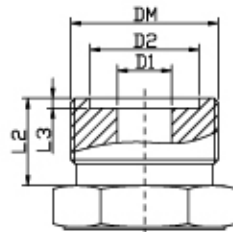


外形尺寸 Dimension

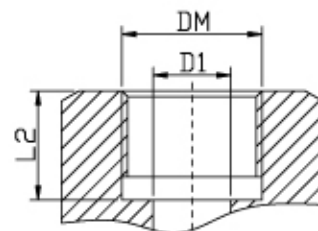


备注：此款球阀使用介质可以是天然气，水，液压油等特殊介质。

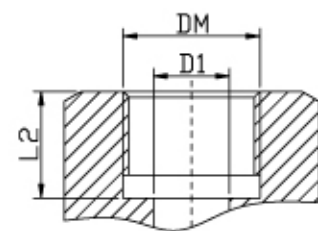
M



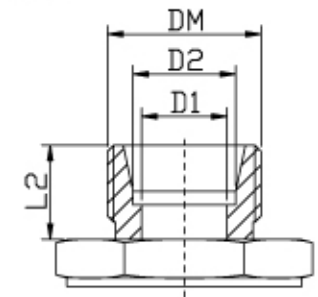
G



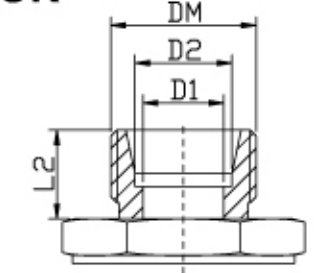
NPT



LR

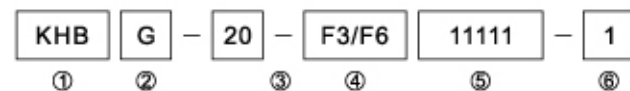


SR



型号	压力 PN	通径 DN	外形尺寸(mm)									
			D1	D2	DM	L	L1	L2	L3	H1	H2	B
RKH-M16x1.5	500	06	06	11	M16x1.5	69	40	11	1.4	32	13	35
RKH-M22x1.5	500	08	08	16	M22x1.5	76	42	12	1.8	40	17	42
RKH-M27x1.5	500	10	10	20	M27x1.5	76	42	12	1.8	40	17	42
RKH-M30x1.5	400	16	15	24	M30x1.5	84	48	13	1.8	46	19	50
RKH-M36x2	315	20	19	30	M36x2	103	60	15	2.4	56	24	60
RKH-M42x2	315	25	24	35	M42x2	116	64	18	2.4	63	29	68
RKH-M52x2	315	32	30	40	M52x2	149	72	20	2.4	78	37	87
RKH-M60x2	315	40	36	45	M60x2	174	80	27	2.4	86	40	95
RKH-G1/8	500	04	04	—	G1/8	69	40	10	—	32	13	35
RKH-G1/4	500	06	06	—	G1/4	69	40	14	—	32	13	35
RKH-G3/8	500	10	10	—	G3/8	72	42	14	—	40	17	42
RKH-G1/2	500	13	13	—	G1/2	83	48	16	—	42	19	45
RKH-G1/2	400	16	15	—	G1/2	83	48	16	—	46	19	50
RKH-G3/4	315	20	19	—	G3/4	95	60	18	—	56	24	60
RKH-G1	315	25	24	—	G1	113	64	20	—	63	29	68
RKH-G11/4	315	32	30	—	G11/4	110	72	22	—	78	37	87
RKH-G11/2	315	40	38	—	G11/2	130	80	24	—	86	40	95
RKH-G2	315	50	48	—	G2	140	96	26	—	102	48	109
RKH-NPT1/8	500	04	04	—	NPT1/8	69	40	10	—	32	13	35
RKH-NPT1/4	500	06	06	—	NPT1/4	69	40	14	—	32	13	35
RKH-NPT3/8	500	10	10	—	NPT3/8	72	42	14	—	40	17	42
RKH-NPT1/2	500	13	12	—	NPT1/2	83	48	16	—	42	19	45
RKH-NPT1/2	400	16	15	—	NPT1/2	83	48	16	—	46	19	50
RKH-NPT3/4	315	20	19	—	NPT3/4	95	60	18	—	56	24	60
RKH-NPT1	315	25	24	—	NPT1	113	64	20	—	63	29	68
RKH-NPT11/4	315	32	30	—	NPT11/4	110	72	22	—	78	37	87
RKH-NPT11/2	315	40	38	—	NPT11/2	130	80	24	—	86	40	95
RKH-NPT2	315	50	48	—	NPT2	140	96	26	—	102	48	109
RKH-06LR	500	04	04	06	M12x1.5	67	40	10	—	32	13	35
RKH-08LR	500	06	06	08	M14x1.5	67	40	10	—	32	13	35
RKH-10LR	500	08	08	10	M16x1.5	74	42	11	—	40	17	42
RKH-12LR	500	10	10	12	M18x1.5	74	42	11	—	40	17	42
RKH-15LR	500	13	12	15	M22x1.5	82	48	12	—	42	19	45
RKH-18LR	500	13	12	18	M26x1.5	82	48	12	—	42	19	45
RKH-18LR	400	16	15	18	M26x1.5	82	48	12	—	46	19	50
RKH-22LR	315	20	19	22	M30x2	101	60	14	—	56	24	60
RKH-28LR	315	25	24	28	M36x2	108	64	14	—	63	29	68
RKH-35LR	315	32	30	35	M45x2	141	72	16	—	78	37	87
RKH-42LR	315	40	36	42	M52x2	162	80	16	—	86	40	95
RKH-08SR	500	04	05	08	M16x1.5	73	40	12	—	32	13	35
RKH-10SR	500	06	06	10	M18x1.5	73	40	12	—	32	13	35
RKH-12SR	500	08	08	12	M20x1.5	76	42	12	—	40	17	42
RKH-14SR	500	10	10	14	M22x1.5	80	42	14	—	40	17	42
RKH-16SR	500	13	12	16	M24x1.5	86	48	14	—	42	19	45
RKH-20SR	500	13	12	20	M30x2	90	48	16	—	42	19	45
RKH-20SR	400	16	15	20	M30x2	90	48	16	—	46	19	50
RKH-25SR	315	20	19	25	M36x2	109	60	18	—	56	24	60
RKH-30SR	315	25	24	30	M42x2	120	64	20	—	63	29	68
RKH-38SR	315	32	30	38	M52x2	153	72	22	—	78	37	87

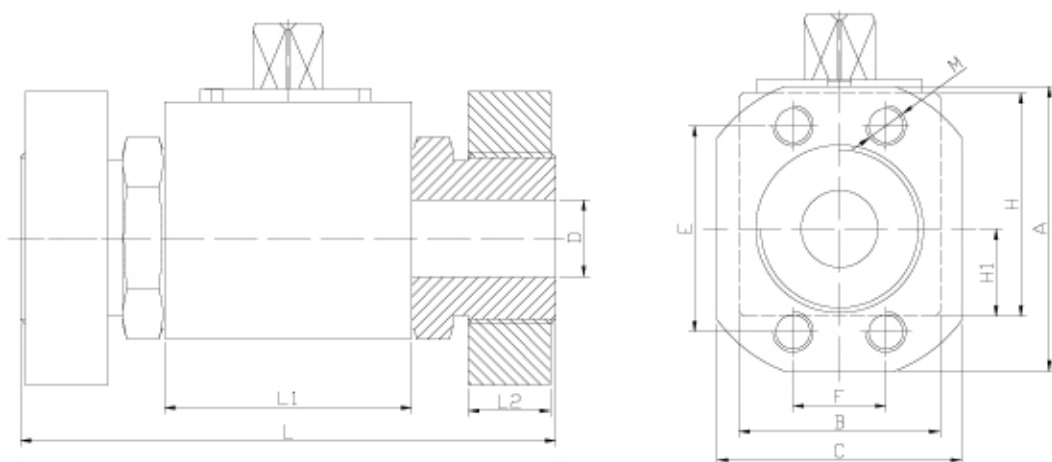
型号说明 Model Code



- ① 名称代号：法兰高压球阀
- ② 接头和法兰连接：G-螺纹连接式
- ③ 公称口径：15-65mm
- ④ 连接形式：F3-(3000Psi)SAE法兰连接 / F6-(6000Psi)SAE法兰连接
- ⑤ 阀体接头材料：1-碳钢 / 2-不锈钢
球体球锁材料：1-碳钢 / 2-不锈钢
球体处密封材料：1-POM / 2-聚四氟乙烯 / 3-PEEK
接头和球锁密封材料：1-丁腈橡胶 / 2-氟橡胶
手柄形式：1-锌合金曲柄 / 2-钢质曲柄
- ⑥ 表面处理：1-镀白锌 / 2-镀铬 / 3-镀锌镍合金



外形尺寸 Dimension



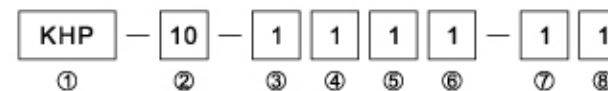
SAE3000psi(210bar)

型号	法兰规格	口径 DN	外形尺寸(mm)											
			D	L	L1	L2	E	F	B	H	A	C	H1	M
KHBG-15-F3	1/2"	15	15	104	48	15	38.1	17.5	38	46	54	46	19	M8
KHBG-20-F3	3/4"	20	19	121	60	18	47.6	22.3	48	56	65	52	24	M10
KHBG-25-F3	1"	25	24	133	64	18	52.4	26.2	58	63	70	59	29	M10
KHBG-32-F3	1 1/4"	32	30	163	72	18	58.7	30.2	68	75	79	73	34	M10
KHBG-40-F3	1 1/2"	40	38	168	80	18	69.9	35.7	80	86	94	83	40	M12
KHBG-50-F3	2"	50	46	186	96	25	77.8	42.9	96	102	102	97	48	M12
KHBG-65/50-F3	2 1/2"	50	46	174	96	26	88.9	50.8	96	102	114	109	48	M12

SAE6000psi(420bar)

型号	法兰规格	口径 DN	外形尺寸(mm)											
			D	L	L1	L2	E	F	B	H	A	C	H1	M
KHBG-15-F6	1/2"	15	15	104	48	16	40.5	18.2	38	46	56	48	19	M8
KHBG-20-F6	3/4"	20	19	121	60	18	50.8	23.8	48	56	71	60	24	M10
KHBG-25-F6	1"	25	24	133	64	24	57.2	27.8	58	63	81	70	29	M10
KHBG-32-F6	1 1/4"	32	30	163	72	26	66.6	31.8	68	75	95	78	34	M10
KHBG-40-F6	1 1/2"	40	38	168	80	28	79.3	36.5	80	86	113	95	40	M12
KHBG-50-F6	2"	50	46	186	96	30	96.8	44.5	96	102	133	114	48	M12

型号说明 Model Code

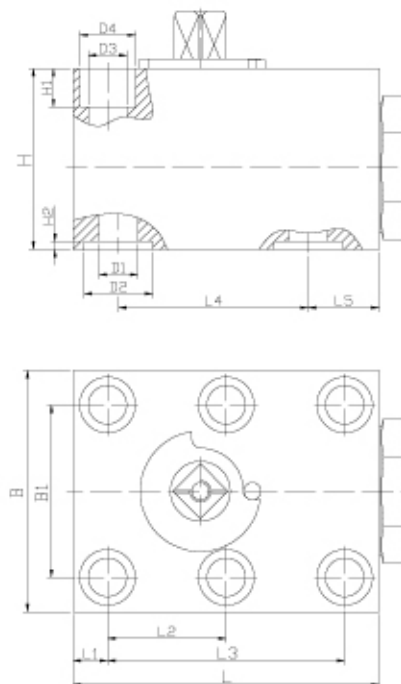


- ① 名称代号：KHP-板式二通球阀 / KHP3K-板式三通球阀
- ② 公称口径：6-50mm
- ③ 阀体材料：1-碳钢 / 2-不锈钢
- ④ 球体球锁材料：1-碳钢 / 2-不锈钢
- ⑤ 球体处密封材料：1-POM / 2-聚四氟乙烯 / 3-PEEK
- ⑥ 接头和球锁密封材料：1-丁腈橡胶 / 2-氟橡胶
- ⑦ 手柄形式：1-锌合金曲柄 / 2-钢质曲柄
- ⑧ 表面处理：1-镀白锌 / 2-镀黄锌 / 3-镀铬

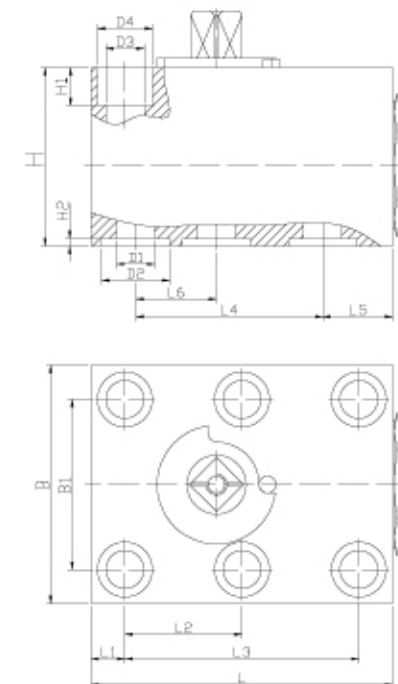


外形尺寸 Dimension

二通板式球阀 KHP



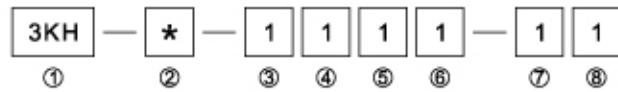
三通板式球阀 KHP3K



型号	口径 DN	压力 PN	外形尺寸(mm)															
			L	L1	L2	L3	L4	L5	L6	D1	D2	D3	D4	B	B1	H	H1	H2
KHP-06	06	500	59	8.5	17.5	35	35	15.5	17.5	6.6	11	6	11	42	27	38	7	1.3
KHP-10	10	500	71	8	27.5	55	44	16.5	19	10	16	9	13	56	40	42	9	1.8
KHP-16	16	400	100	8.5	41.5	83	58	25	26.5	15	25	9	13	63	45	50	9	1.8
KHP-20	20	315	117	10	48.5	97	69	28	32	19	30	11	16.5	71	51	60	10.5	2
KHP-25	25	315	137	11	57.5	115	81	31	38	24	35	11	16.5	82	60	67	10.5	2
KHP-32	32	315	165	12	68	136	96	40	46	30	40	13	19	102	78	75	13	2.4
KHP-40	40	315	180	28.5	56	112	112	39.5	56	38	50	17	26	130	95	86	17	2.4
KHP-50	50	315	220	38	68	136	136	46	68	46	56	22	33	150	112	105	22	2.7

备注：同一口径的三通尺寸和两通外形尺寸一样

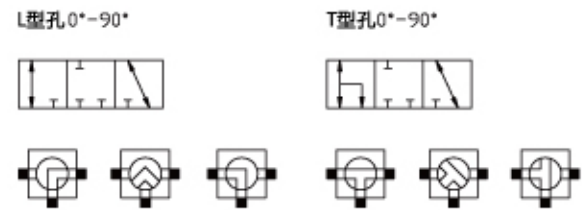
型号说明 Model Code



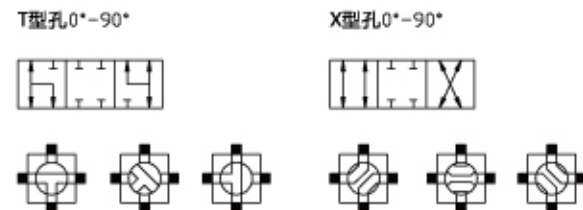
- ① 名称代号：3KH-3通球阀 / 4KH-4通球阀
- ② 连接形式：M型/G型/LR型/SR型/NPT型
- ③ 阀体材料：1-碳钢 / 2-不锈钢
- ④ 球体球锁材料：1-碳钢 / 2-不锈钢
- ⑤ 球体处密封材料：1-POM / 2-PTFE / 3-PEEK
- ⑥ 接头和球锁密封材料：1-丁腈橡胶 / 2-氟橡胶
- ⑦ 手柄形式：1-锌合金曲柄 / 2-钢质曲柄
- ⑧ 表面处理：1-镀白锌 / 2-镀铬 / 3-镀锌镍合金



3KH系列球阀球阀通道功能形式：

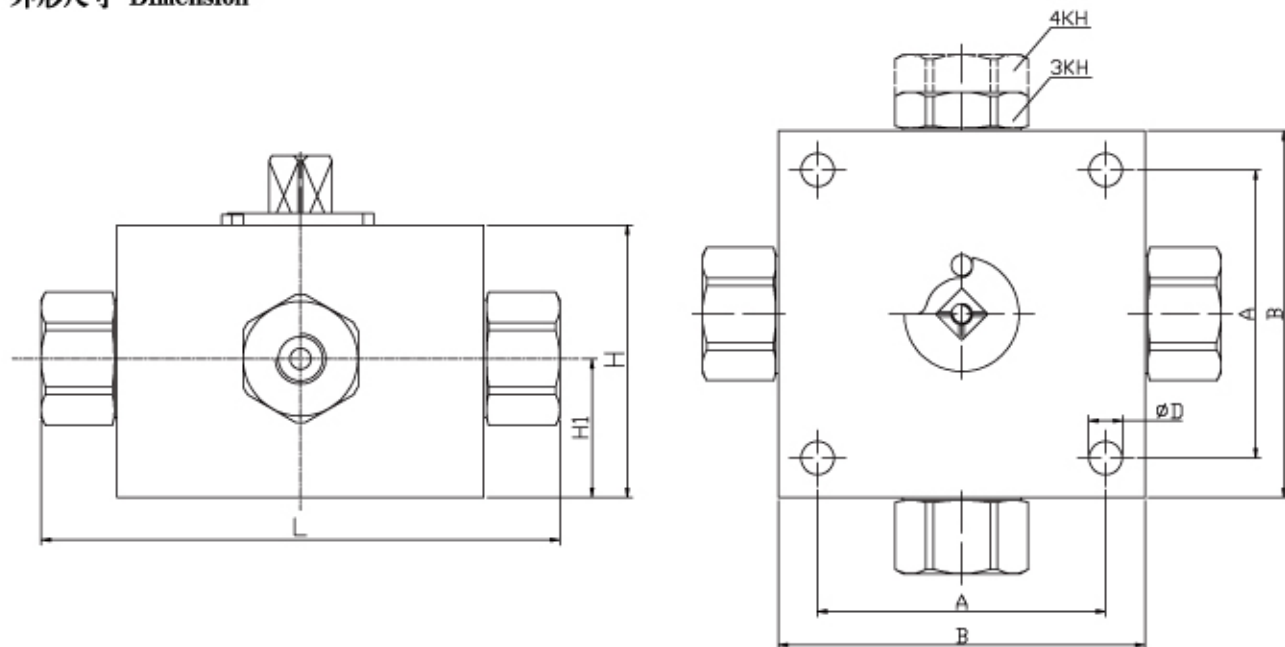


4KH系列球阀球阀通道功能形式：



注：四通球阀需要其他机型可根据客户要求定做。

外形尺寸 Dimension

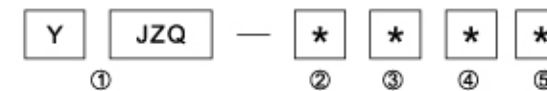


G	型号	口径 DN	外形尺寸(mm)							
			L	H	H1	A	B	D	DM	L1
	3KH/4KH-G1/8	04	100	52	26.5	55	70	6.5	G1/8	13
	3KH/4KH-G1/4	06	100	55	28	65	80	6.5	G1/4	13
	3KH/4KH-G3/8	10	115	55	28	65	80	6.5	G3/8	13
	3KH/4KH-G1/2	13	135	60	30	80	99	8.7	G1/2	15
	3KH/4KH-G3/4	20	148	71	37	85	112	8.7	G3/4	17
	3KH/4KH-G1	25	172	79	42.5	105	124	11	G1	19
	3KH/4KH-G1 1/4	25	180	79	42.5	105	124	11	G1 1/4	20
	3KH/4KH-G1 1/2	40	230	107	57.5	150	198	14.5	G1 1/2	24

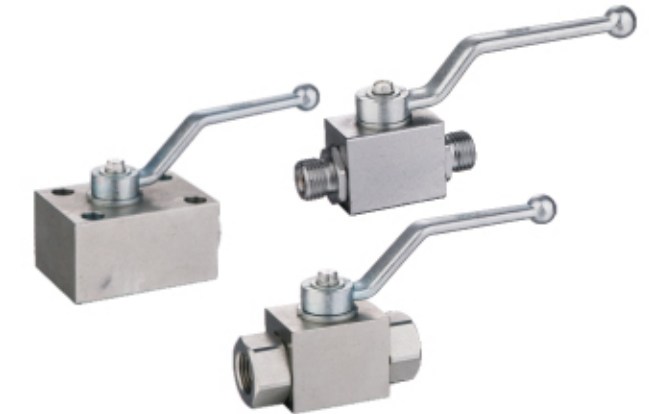
YJZQ 型高压球阀

注：其他螺纹可根据客户要求定做

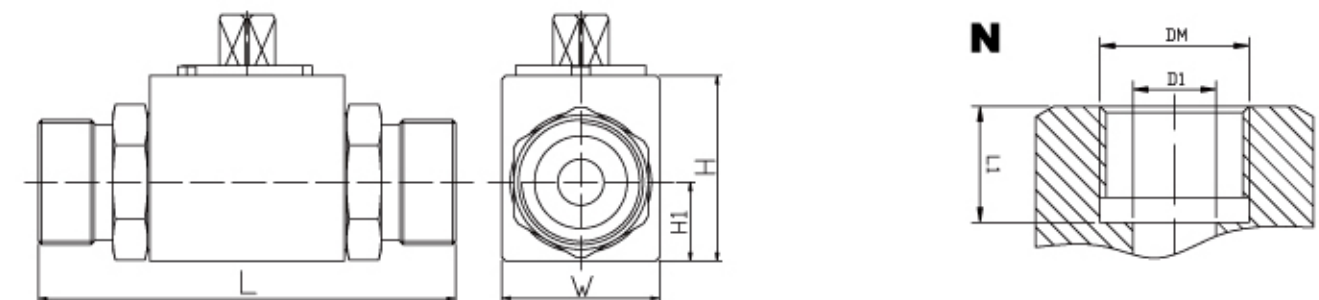
型号说明 Model Code



- ① 名称代号：球芯截止阀
- ② 压力等级：J-31.5MPa / H-20MPa
- ③ 公称口径：6-65mm
- ④ 连接形式：W-外螺纹连接 / N-内螺纹连接 / B-板式连接
- ⑤ 表面处理：1-镀白锌 / 2-镀铬

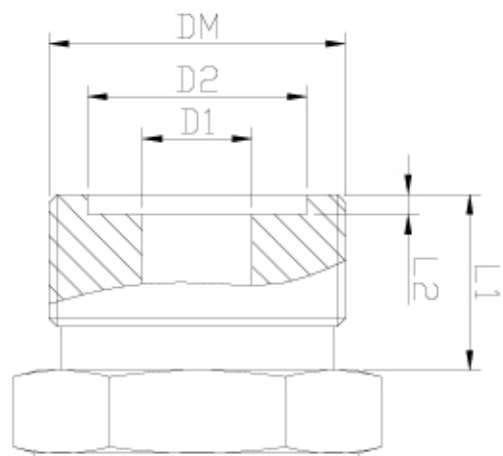


外形尺寸 Dimension



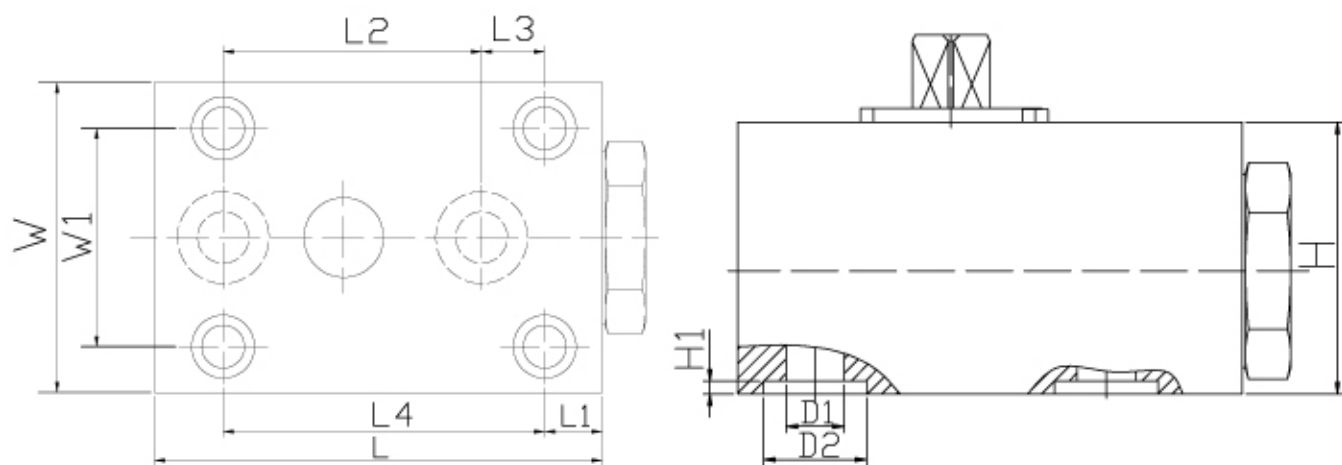
型号	口径 DN	外形尺寸(mm)							
		L	L1	H	H1	W	D1	G	DM
YJZQ-J6N1	6	67	12	32	13	26	6	G1/8	M14x1.5
YJZQ-J6N	6	67	12	32	13	26	6	G1/4	M16x1.5
YJZQ-J10N	10	78	14	40	17	34	10	G3/8	M18x1.5
YJZQ-J15N	15	86	16	46	19	38	15	G1/2	M22x1.5
YJZQ-J20N	20	108	18	56	24	48	18	G3/4	M27x2
YJZQ-J25N	25	116	20	63	29	58	22	G1	M33x2
YJZQ-J32N	32	136	22	75	34	68	30	G1 1/4	M42x2
YJZQ-J40N	40	148	24	86	40	80	36	G1 1/2	M48x2
YJZQ-J50N	50	180	26	102	48	96	46	G2	M64x2
YJZQ-J65N	65	210	28	120	58	116	60	G2 1/2	M80x2

W



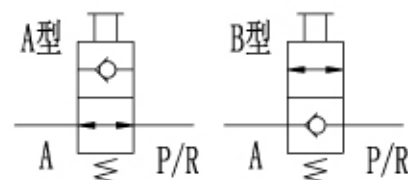
型号	通径 DN	外形尺寸(mm)									
		L	L1	L2	H	H1	W	D1	D2	DM	
YJZQ-J6W	6	71	12	1.4	32	13	26	6	11	M18x1.5	
YJZQ-J6W1	6	71	12	1.4	32	13	26	6	11	M18x1.5	
YJZQ-J8W	8	90	16	1.8	40	17	34	10	16	M20x1.5	
YJZQ-J10W1	10	90	16	1.8	40	17	34	10	18	M24x1.5	
YJZQ-J10W	10	90	16	1.8	40	17	34	10	20	M27x1.5	
YJZQ-J15W	15	93	16	1.8	46	19	38	15	22	M30x1.5	
YJZQ-J20W	20	114	18	2	56	24	48	18	28	M36x2	
YJZQ-J25W	25	126	20	2	63	29	58	22	35	M42x2	
YJZQ-J32W	32	142	22	2	75	34	68	30	40	M52x2	
YJZQ-J40W	40	157	24	2.4	86	40	80	36	50	M64x2	
YJZQ-J50W	50	185	26	2.4	102	48	96	46	60	M72x2	
YJZQ-J65W	65	234	28	2.4	120	58	116	60	72	M85x2	

B

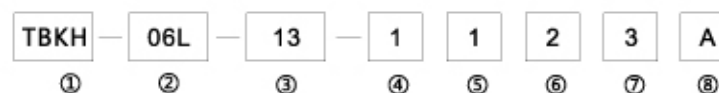


型号	通径 DN	外形尺寸(mm)											
		L	L1	L2	L3	L4	W	W1	H	H1	D1	D2	M
YJZQ-J10B	10	78	10	45	11	56	54	38	42	1.8	10	16	M6
YJZQ-J15B	15	90	18	52	6	60	60	42	42	1.8	15	20	M8
YJZQ-J20B	20	105	17.5	60	7.5	70	70	50	56	2.2	18	30	M10
YJZQ-J25B	25	114	17	65	11	80	77	55	63	2.2	22	35	M10
YJZQ-J32B	32	152	16	90	19	120	100	75	76	2.4	30	40	M12
YJZQ-J40B	40	185	18	110	23	150	122	90	86	2.4	38	50	M16

原理符号 Control Symbol



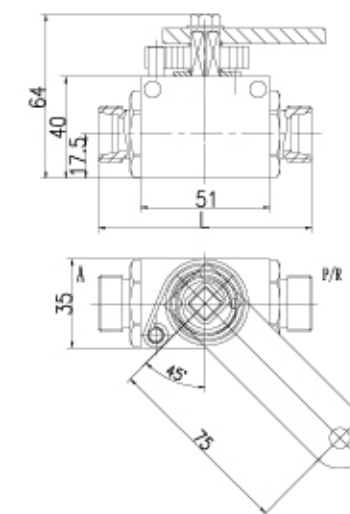
型号说明 Model Code



- ① 球阀系列代号: TBKH
- ② 连接螺纹尺寸: 卡套连接LR、SR
- ③ 公称口径: 13
- ④ 阀体和接头材料: 1、45号钢 2、不锈钢304 3、不锈钢316
- ⑤ 球体和阀杆材料: 1、45号钢 2、不锈钢304 3、不锈钢316
- ⑥ 球座密封材料: 2、POM-聚甲醛 3、PTFE-聚四氟乙烯
- ⑦ 阀杆和接头密封材料: 2、PTFE-聚四氟乙烯 3、NBR-丁腈橡胶 4、FKM-氟橡胶
- ⑧ 球芯初始位置类型: A型、B型

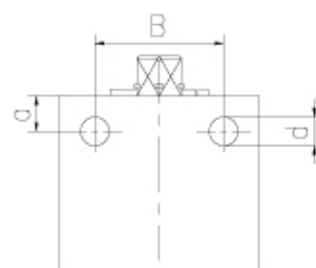


外形尺寸 Dimension



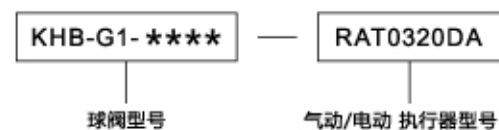
连接口略图	型号	通径 DN	压力 PN	外形尺寸(mm)			
				LW	d1	L	i
LR 	TBKH-06L	13	400	Φ4	M12x1.5	84	7.5
	TBKH-08L	13	400	Φ6	M14x1.5	84	7.5
	TBKH-10L	13	400	Φ8	M16x1.5	84	8.5
	TBKH-12L	13	400	Φ10	M18x1.5	84	8.5
	TBKH-15L	13	400	Φ13	M22x1.5	84	9.5
SR 	TBKH-18L	13	400	Φ13	M26x1.5	84	9.5
	TBKH-10S	13	400	Φ8	M18x1.5	86	9.5
	TBKH-16S	13	400	Φ13	M24x1.5	90	11.5

侧面通孔定位图



标准孔				加长孔			
DN (mm)	B (mm)	a (mm)	d (mm)	DN (mm)	B (mm)	a (mm)	d (mm)
13	37.5	4.8	Φ6.5	13	41.5	4.8	Φ6.5

型号说明 Model Code

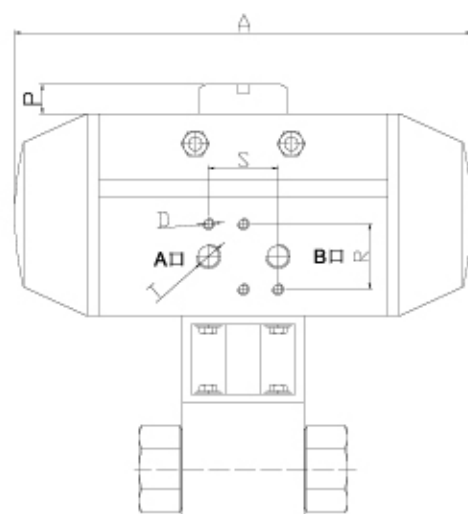


气动球阀简介:

气动球阀是采用气动执行器来驱动球阀,实现自动或远程(弹簧复位)两种,利用4-8Bar的压缩气体推动活塞来控制执行器控制目的。气动执行器采用双活塞齿条和齿轮传动技术,分双作用和单作用的工作。



外形尺寸 Dimension



带电动执行器球阀

电动球阀简介:

电动高压球阀是由高压球阀和电动执行器组成,适用于50MPa压力下的水、油品、气体等高压介质实现自动化远程控制。执行器采用一体式结构,输入220V电源即可直接进行开关调节,亦可内置伺服模块,输入控制信号(4-20mA DC或1-5VDC)及单向电源即可控制运转。

气动球阀执行器选型表

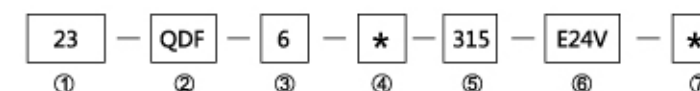
双作用气动执行器	扭矩Nm (气压5bar)	球阀口径	外形尺寸(mm)					
			A	P	R	S	T	D
RAT032DA	7.5	DN4-5	109	20	32	24	G1/4	M5x8
RAT052DA	20.8	DN6-8	163.5	25.5	32	24	G1/4	M5x8
RAT063DA	36.6	DN10-13	181	30.4	32	24	G1/4	M5x8
RAT075DA	58.8	DN16-20	207	25.5	32	24	G1/4	M5x8
RAT092DA	113.7	DN25	258	25.5	32	24	G1/4	M5x8
RAT105DA	169.7	DN32	287	25.5	32	24	G1/4	M5x8
RAT125DA	291.5	DN40	312.5	25.6	32	24	G1/4	M5x8
RAT140DA	438.7	DN50-80	411	25.7	32	24	G1/4	M5x8
RAT160DA	668.5	DN100	488	25.8	32	24	G1/4	M5x8

注: 电控执行器球阀外形尺寸订购时另外咨询

技术参数 Technical Data

- 公称压力: 31.5mpa
- 公称口径: 6mm、10mm
- 工作温度: -20-80°C
- 阀体材料: 碳钢、不锈钢
- 工作电压: 12V、24V、27V、36V、220V
- 电磁铁类型: 普通型、防水型、防爆型

型号说明 Model Code

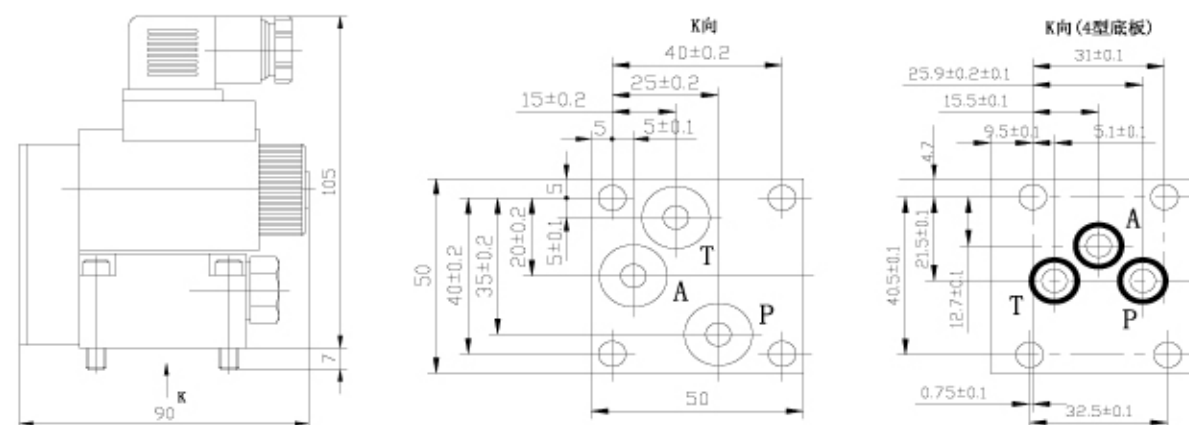


- 1-类型: 二位三通型
- 2-系列名称: 球式电磁换向阀
- 3-公称口径: 6mm, 10mm
- 4-机能: K-常开型 B-常闭型
- 5-压力等级: 315-31.5mpa
- 6-电压大小: E24V-直流24V B220V-交流220V
- 7-安装底板代号: 空白-安装底板符号DIN24340(10通径除外)
4-底板符合ISO4401(10通径除外)

原理符号 Control Symbol



外形尺寸 Dimension



注: 需要10通径的电磁球阀订货时联系

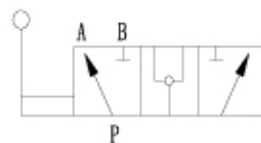


型号说明 Model Code **HV-38**
 1 2

- 1-系列名称valve series
 HV: 三位三通转阀three-position three-way turning valve
 SHV: 三位六通转阀 three-position six-way turning valve
 2-油口螺纹Port thread
 38: 螺纹大小G3/8 thread size G3/8
 12: 螺纹大小G1/2 thread size G1/2
 34: 螺纹大小G3/4 thread size G3/4
 44: 螺纹大小G1 thread size G1
 适用温度: 20~85°C



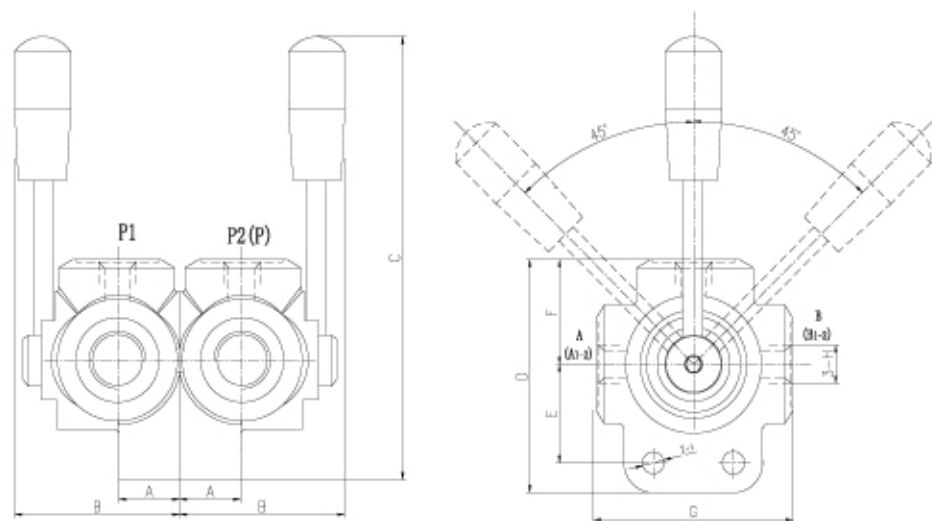
HV 原理符号 HV Control Symbol



SHV 原理符号 SHV Control Symbol



外形尺寸 Dimension



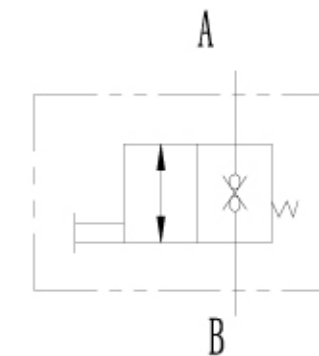
型号 TYPE	最大流量 (L/min)	最大压力 (bar)	外形尺寸size								
			A	B	C	D	E	F	G	H	I
HV38	50	300	24	64.5	173.4	85	36	37.5	75	G3/8	M8
HV12	80	250								G1/2	
HV34	120	220	26.5	68.1	180.7	99.4	42	44.6	90	G3/4	M10
HV44	180	220								G1	
SHV38	50	315	48	128.9	173.4	85	36	37.5	75	G3/8	M8
SHV12	80	280								G1/2	
SHV34	120	220	26.5	136.3	180.7	99.4	42	44.6	90	G3/4	M10
SHV44	180	220								G1	

型号说明 Model Code **VF-38**
 1 2

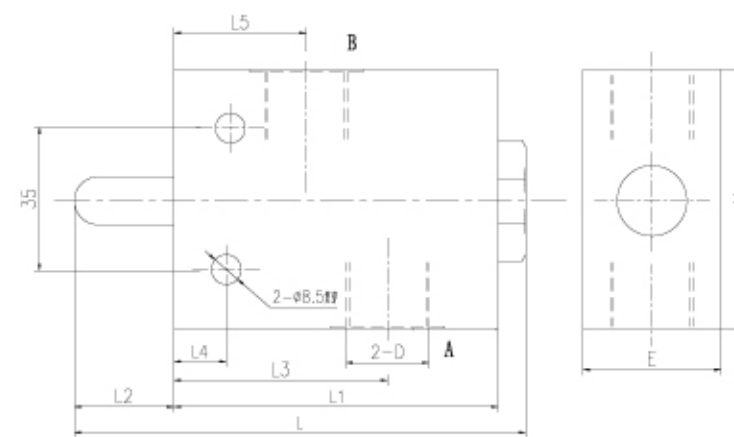
- 1-系列名称valve series
 VF: 行程开关阀stroke switch valve
 2-油口螺纹Port thread
 38: 螺纹大小G3/8 thread size G3/8
 12: 螺纹大小G3/8 thread size G3/8
 适用温度: 20~85°C



原理符号 Control Symbol



外形尺寸 Dimension



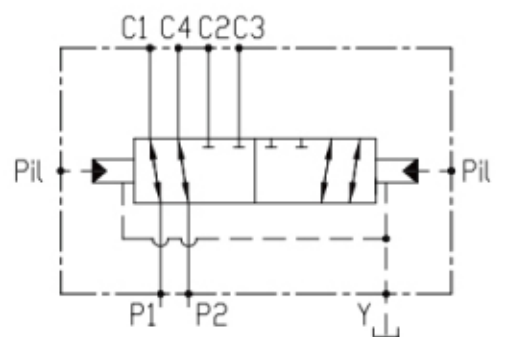
型号 TYPE	最大流量 (L/min)	油口螺纹 Port Thread	外形尺寸size							
			L	L1	L2	L3	L4	L5	E	H
VF38	25	G3/8	87.1	63.5	14.2	47	9	24.5	25	50
VF12	80	G1/2	106.4	80	14.6	62.5	10	36	35	60
最大压力Maximum Pressure					35MPa					
工作温度Operating Temperature					-20-85°C					
适用介质Applicable Medium					液压油hydraulic oil					

两位六通液控/电控换向阀

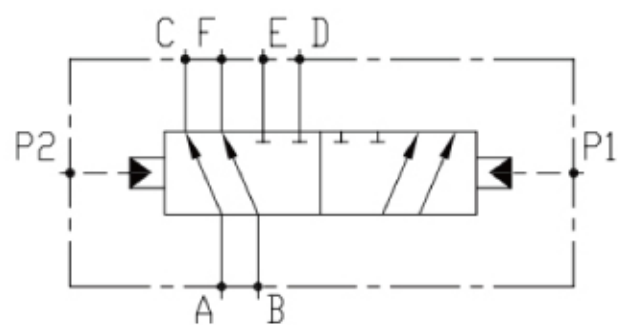
two-position six-way hydraulic controlled or electronically controlled directional-control valve

型号 Model	最大压力MPa	最大流量L/min	最小液控压力MPa	最大液控压力MPa	电压V
GED-DE6-80-34-P	35	80	2	5	/
GED-DE6-300-1-P	42	300	2	5	/
GED-DE6-40-38	25	40	/	/	12/24 220/110
GED-DE6-80-34	35	80	/	/	12/24
GED-DE6-300-1	42	300	/	/	12/24

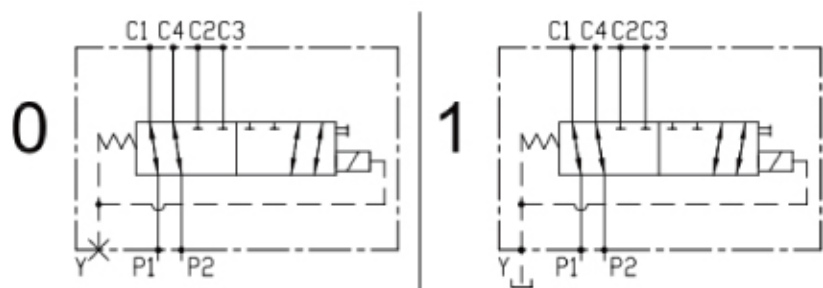
原理符号 Control Symbol



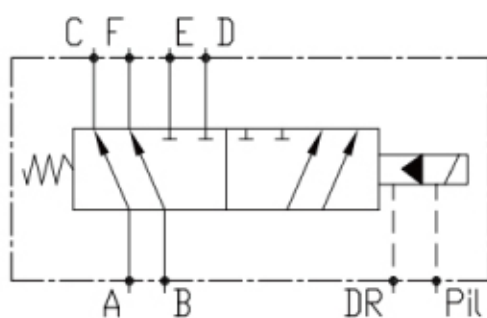
GED-DE6-80-34-P



GED-DE6-300-1-P



GED-DE6-80-34-P

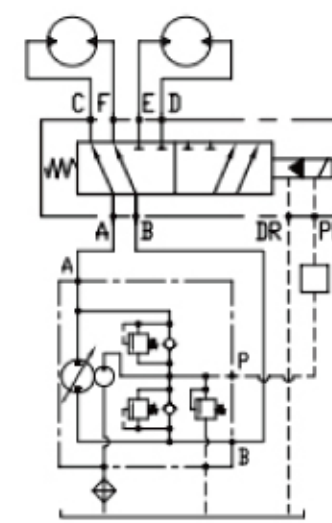
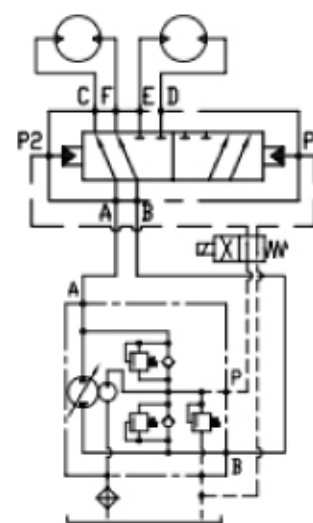


GED-DE6-300-1

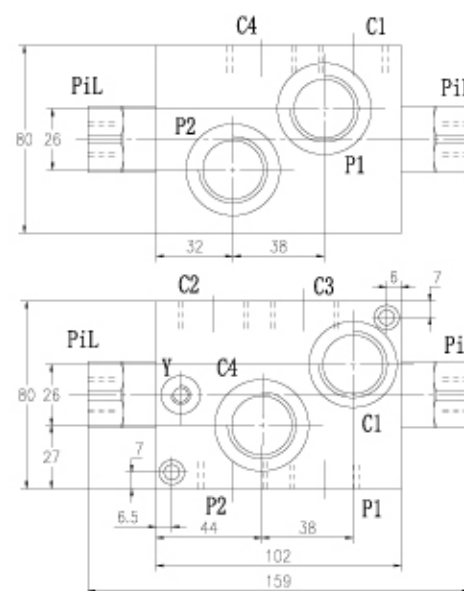
注：公司还有两位三通，两位四通以及控制3个马达的换向阀

there are also the directional-control valve of two-position three-way valve, two-position four-way valve and controlling three motors in my company

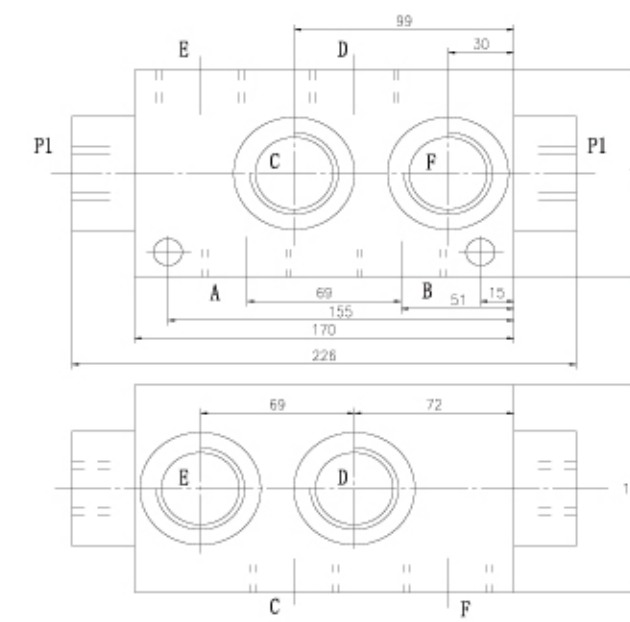
使用举例 using an example: 控制双马达 control twin motor



外形尺寸 Dimensions



GED-DE6-80-34-P

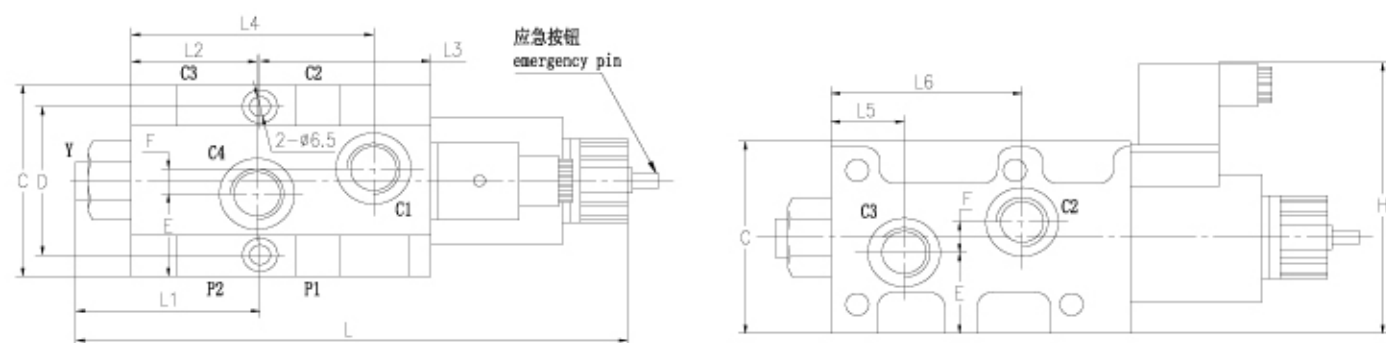


GED-DE6-300-1-P

型号 TYPE	油口	螺纹规格
GED-DE6-80-34-P	P1/P2/C1/C2/C3/C4	G3/4
	PiL	G1/4
	Y	G1/8
GED-DE6-300-1-P	A/B/C/D/E/F	G1 1/4
	PiL/T	G1/4

外形尺寸 Dimensions

GED-DE6-80-38/34

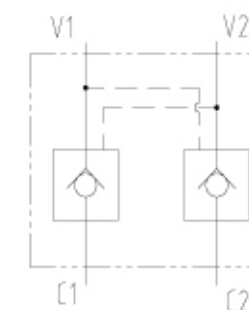


技术参数 Technical Data

最大压力maximum pressure : 315bar
 最大流量maximum flow : 25L/min
 工作温度operating temperature : -20-85°C
 适用介质applicable medium : 液压油hydraulic oil



原理符号 Control Symbol

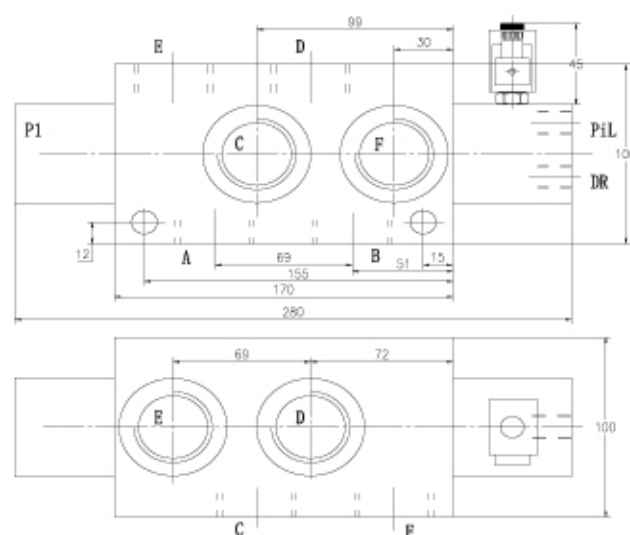


型号 TYPE	外形尺寸(mm)outline dimension(mm)											
	L	L1	L2	L3	L4	L5	L6	C	D	E	F	H
GED-DE6-20-38	190	63	43	59	83	25	66	69	54	34.5	0	98
GED-DE6-20-34	234	6.5	44	6	82	32	70	80	66	27	26	108
油口port	P1/P2/C1/C2/C3/C4								Y			
GED-DE6-20-38	G3/8								G1/8			
GED-DE6-20-34	G3/4								G1/8			

注note: 只有GED-DE6-20-34带应急按钮Only the GED- DE6-20-34 with the emergency button

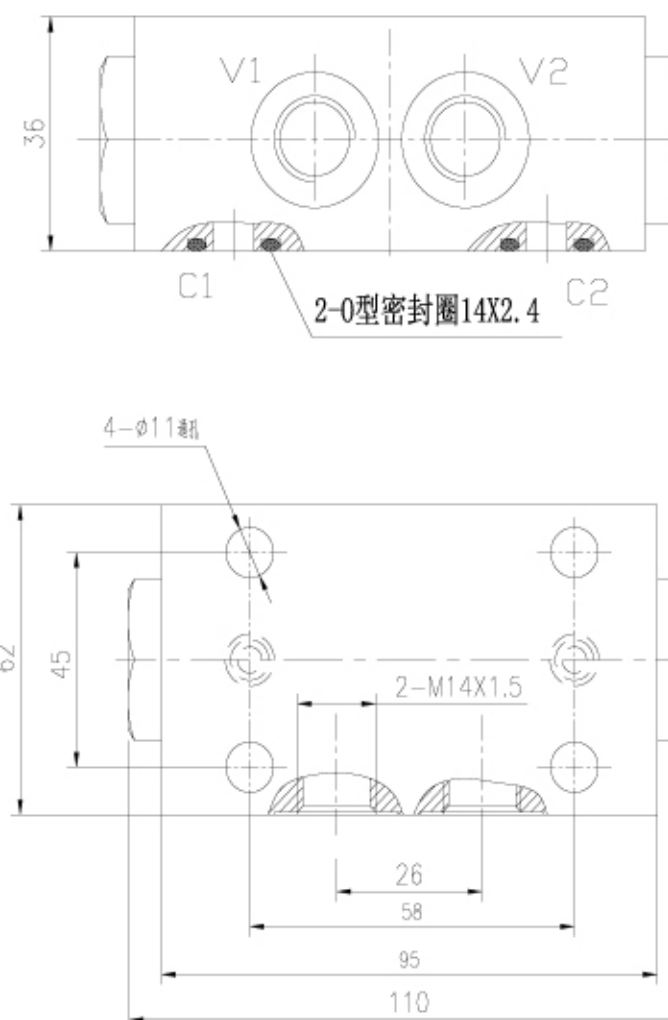
外形尺寸 Dimensions

GED-DE6-300-1



油口	螺纹规格
A/B/C/D/E/F	G1 1/4
Pi/DR	G1/4

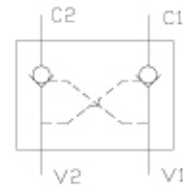
外形尺寸 Dimension



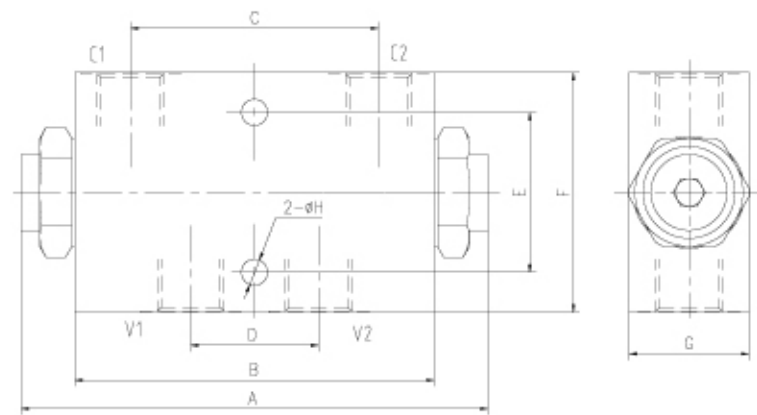
技术参数 Technical Data

最大压力maximum pressure : 350/210 bar
 最大流量maximum flow : 20-100 L/min
 工作温度operating temperature : -20-85°C
 表面处理surface treatment:三价铬 silver zinc plated

原理符号 Control Symbol



外形尺寸 Dimension



型号说明 Model Code



- ① 系列代号/series code : VRDL型/VRDL type
- ② 螺纹连接/connection thread : 14-G1/4 12-G1/2
- ③ 螺纹连接thread: L 38-G3/8 34-G3/4
- ④ 材料/Material: A:铝/aluminium 空白: 碳钢/Carbon steel

型号 TYPE	C1-C2 V1-V2	最大流量 (L/min)	最大压力 (bar)		外形尺寸 (mm)							
			钢/steel	铝/aluminium	A	B	C	D	E	F	G	H
VRDL-14L	GI/4	20	350	210	117	90	62	30	40	64	30	6.5
VRDL-38L	G3/8	30			117	90	62	30	40	64	30	6.5
VRDL-12L	GI/2	50			129	114	76	38	40	70	35	8.5
VRDL-34L	G3/4	100			154	140	90	46	50	90	44	10.5

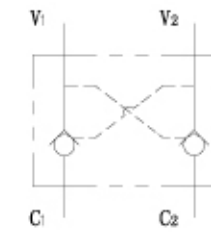
注: 油口螺纹可根据要求定做

Note: The oil thread can be customiled according to the requirement

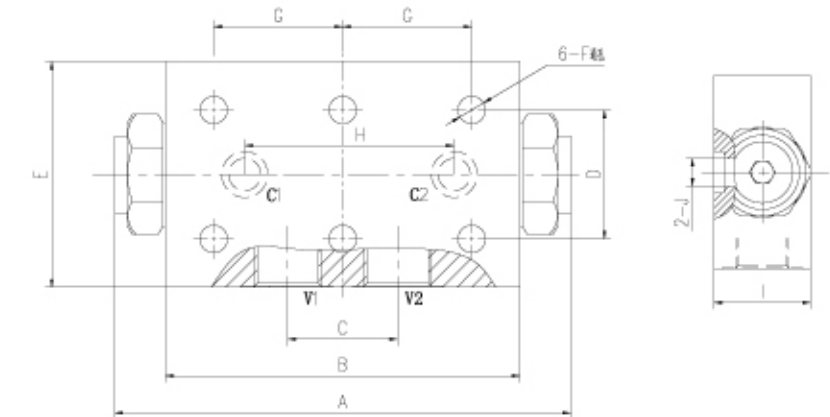
技术参数 Technical Data

最大压力maximum pressure : 350/210 bar
 最大流量maximum flow : 20-100 L/min
 工作温度operating temperature : -20-85°C
 表面处理surface treatment:三价铬 silver zinc plated

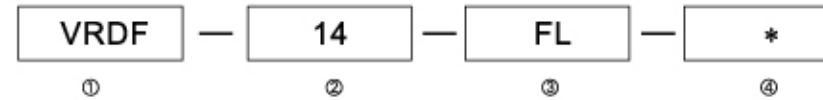
原理符号 Control Symbol



外形尺寸 Dimension



型号说明 Model Code



- ① 系列代号/series code : VRDF型/VRDF type
- ② 螺纹连接/connection thread : 14-G1/4 38-G3/8 12-G1/2 34-G3/4
- ③ 螺纹法兰连接thread and flangeable: FL
- ④ 材料/Material: A:铝/aluminium 空白: 碳钢/Carbon steel

型号 TYPE	最大流量 (L/min)	最大压力 (bar)		先导比 (plot ratio)	开启压力 (cracking pressure) (bar)
		钢/steel	铝/aluminium		
VRDF-14FL	20	350	210	7.1:1	3.5
VRDF-38FL	30			7.1:1	3.5
VRDF-12FL	50			3.2:1	3.5
VRDF-34FL	100			4:1	3.5

型号 TYPE	外形尺寸 (mm)											
	A	B	C	D	E	F	G	H	I	J	O-ring	
VRDF-14FL	GI/4	110	90	32	40	64	Φ6.5	35	62	34	06	9.19x2.62
VRDF-38FL	G3/8	110	90	32	40	64	Φ6.5	35	62	34	06	9.19x2.62
VRDF-12FL	GI/2	142.5	114	34	40	70	Φ8.5	40	65	35	010	15.54x2.62
VRDF-34FL	G3/4	166	140	46	51	83	Φ10.5	48	96	44	014	18.72x2.62

注: 油口螺纹可根据要求定做。
 底板油口孔距可根据要求定做, 如52mm, 64mm等。

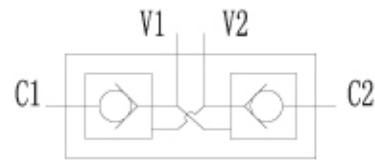
Note: The oil thread can be customiled according to the requirement

The distance of bottom oil orifice can be customized according to requirements, such as 52mm, 64mm etc.

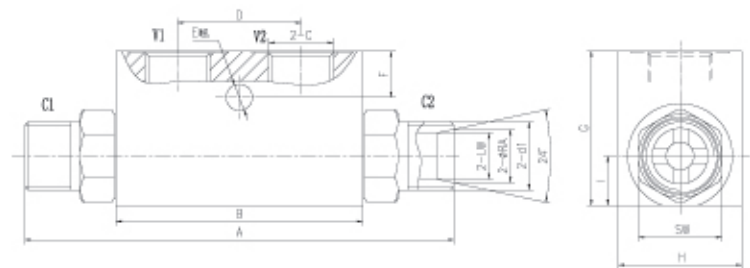
技术参数 Technical Data

最大压力maximum pressure : 300/350 bar
 最大流量maximum flow : 20-80 L/min
 工作温度operating temperature : -20-85°C
 表面处理surface treatment:三价铬 silver zinc plated

原理符号 Control Symbol



外形尺寸 Dimension



型号说明 Model Code



- ①双向液压锁系列代号/series code: CEDA型/CEDA type
- ②连接螺纹:G(BSPP)
- ③接头连接螺纹形式/Threaded connection type: 12L、15L、18L(DIN2353)
- ④材料/Material: A :铝/aluminium 空白: 碳钢/Carbon steel
- ⑤CS: 带卡套接头 With Card Scket Joint
空白: 不带卡套接头 no card socket joint

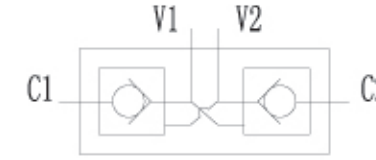
型号 TYPE	最大压力 (bar)	最大流量 (L/min)	先导比 (pilot ratio)	开启压力 (cracking pressure) (bar)
CEDA-14-12L	350	20	1:4.5	3.5
CEDA-38-12L		20	1:4.5	3.5
CEDA-38-15L		50	1:4	3.5
CEDA-12-15L	300	50	1:4	3.5
CEDA-12-18L		80	1:4	3.5

型号 TYPE	A	B	C	D	E	F	G	H	I	RA	LW	d1	SW
CEDA-14-12L	115	68	G1/4	38	7	7	40	30	13	12.3	12	M18x1.5	24
CEDA-38-12L	115	68	G3/8	38	7	7	40	30	13	12.3	15	M18x1.5	24
CEDA-38-15L	139	80	G3/8	40	8.5	15	50	40	16	15.3	15	M22x1.5	27
CEDA-12-15L	139	80	G1/2	40	8.5	15	50	40	16	15.3	18	M22x1.5	27
CEDA-12-18L	163	90	G1/2	40	8.5	15	60	40	20	18.3	18	M26x1.5	30

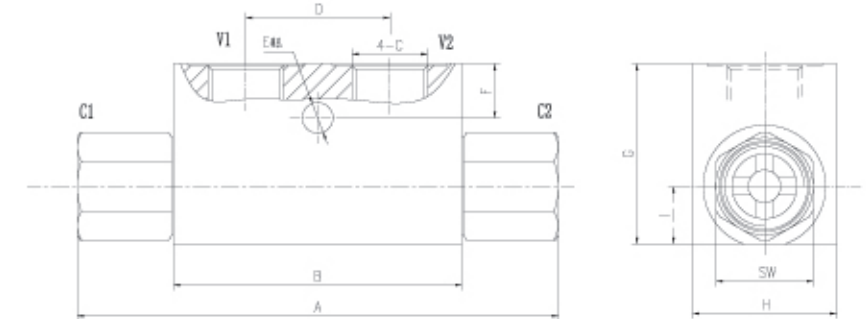
技术参数 Technical Data

最大压力maximum pressure : 300/350 bar
 最大流量maximum flow : 20-80 L/min
 工作温度operating temperature : -20-85°C
 表面处理surface treatment:三价铬 silver zinc plated

原理符号 Control Symbol



外形尺寸 Dimension



型号说明 Model Code



- ①双向液压锁系列代号/double pilot check valve series code : CEDB型/CEDB type
- ②阀体连接螺纹形式/connection thread dimension : BSPP
- ③材料/Material: A :铝/aluminium 空白: 碳钢/Carbon steel

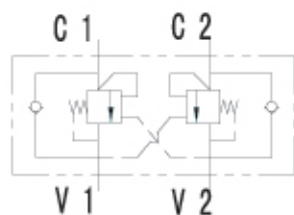
型号 TYPE	最大压力 (bar)	最大流量 (L/min)	先导比 (pilot ratio)	开启压力 (cracking pressure) (bar)
CEDB-14	350	20	1:4.5	3.5
CEDB-38		50	1:4	3.5
CEDB-12	300	80	1:4	3.5

型号 TYPE	外形尺寸 (mm)									
	A	B	C	D	E	F	G	H	I	SW
CEDB-14	115	68	G1/4	38	7	7	40	30	13	24
CEDB-38	139	80	G3/8	40	8.5	15	50	40	16	27
CEDB-12	173	90	G1/2	40	8.5	15	60	40	20	30

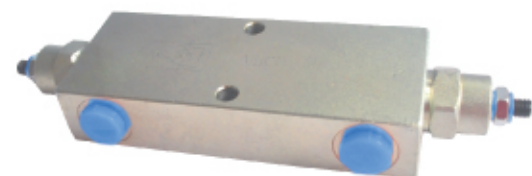
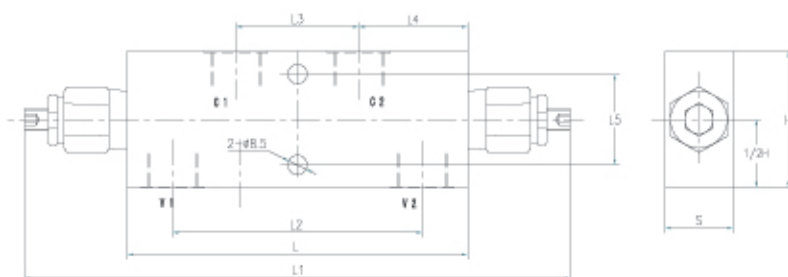
技术参数 Technical Data

最大压力maximum pressure: 350/210 bar
 最大流量maximum flow: 20-60 L/min
 工作温度operating temperature: -20-85°C
 表面处理surface treatment: 三价铬 silver zinc plated

原理符号 Control Symbol



外形尺寸 Over Dimension



型号说明 Model Code



- ① 系列代号 series code VBCD-L型/VBCD-L type
- ② 连接螺纹 connection thread: G(BSPP)
- ③ 管式连接/ tubular thread: L
- ④ 材料/Material: A:铝/aluminum 空白: 碳钢/Carbon steel

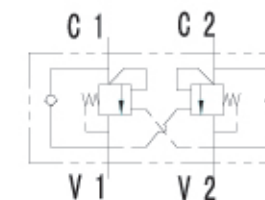
型号 TYPE	最大流量 (L/min)	最大压力 (bar)		先导比 (pilot ratio)	V1-V2 C1-C2
		钢/steel	铝/aluminium		
VBCD-14-L	20	350	210	4.5:1	G1/4
VBCD-38-L	40				G3/8
VBCD-12-L	60				G1/2

型号 TYPE	外形尺寸 (mm)						
	L1	L2	L3	L4	L5	H	S
VBCD-14-L	250	50	110	50	44	60	30
VBCD-38-L	250	50	110	50	44	60	30
VBCD-12-L	250	50	110	50	44	65	35

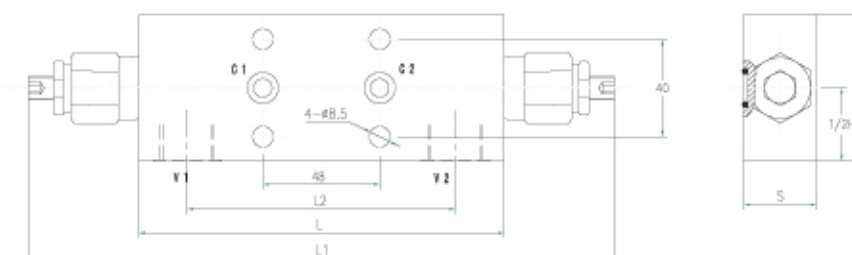
技术参数 Technical Data

最大压力maximum pressure: 350/210 bar
 最大流量maximum flow: 20-100 L/min
 工作温度operating temperature: -20-85°C
 表面处理surface treatment: 三价铬 silver zinc plated

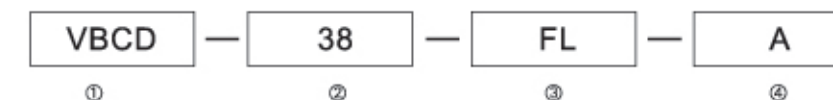
原理符号 Control Symbol



外形尺寸 Dimension



型号说明 Model Code



- ① 系列代号 series code VBCD-FL型 VBCD-FL type
- ② 连接螺纹 connection thread: 38,G38,12:G1/2
- ③ 法兰连接 flangeable: FL
- ④ 材料/Material: A:铝/aluminum 空白: 碳钢/Carbon steel

型号 TYPE	最大流量 (L/min)	最大压力 (bar)		先导比 (pilot ratio)	C1-C2	V1-V2
		钢/steel	铝/aluminium			
VBCD-38-FL	40	350	210	4.5:1	G3/8	Φ09
VBCD-12-FL	60				G1/2	Φ09

型号 TYPE	外形尺寸 (mm)					
	L	L1	L2	H	S	O-ring
VBCD-38-FL	150	250	110	60	30	10.78x2.62
VBCD-12-FL	150	250	110	65	35	10.78x2.62

技术参数 Technical Data

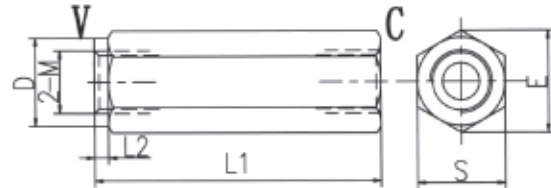
最大压力maximum pressure : 500 bar
 最大流量maximum flow : 460 L/min
 开启压力opening pressure:0bar,0.5bar,3bar,5bar
 最大通径maximum DN:40mm
 工作温度operating temperature : -20-80°C
 表面处理surface treatment:三价铬 silver zinc plated



原理符号 Control Symbol



外形尺寸 Dimension



型号说明 Model Code



- ①系列代号Series code : VUN型/VUN type
- ②连接螺纹/connection thread : 1-G(BSPP)
- ③开启压力/opening pressure : 0-不装弹簧/Without thread 0.5-0.5bar 3-3bar 5-5bar
- ④表面处理/Surface treatment 三价铬/Tivalent chromium
- ⑤材料 Material: SS: 不锈钢 stainless steel 空白: 碳钢 Carbon steel

型号 TYPE	DN (mm)	最大流量 (L/min)	PN (Bar)	尺寸 DIMENSION				
				L1	L2	E	S	D
VUN-G1/4-*	8	30	500	62	3	21.5	19	19
VUN-G3/8-*	10	45	500	68	3	24	24	24
VUN-G1/2-*	12	70	500	77	3	30	30	30
VUN-G3/4-*	16	110	400	88	3	36	36	36
VUN-G1-*	20	160	350	105	3	41	41	41
VUN-G1 1/4-*	25	210	350	130	3	55	55	55
VUN-G1 1/2-*	30	320	350	138	3	65	65	65
VUN-G2-*	40	460	250	160	3	80	80	80

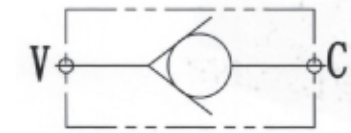
注: M处连接螺纹可以根据客户的要求来进行设计 NOTE:M can be designe according to customer requireme-nts

技术参数 Technical Data

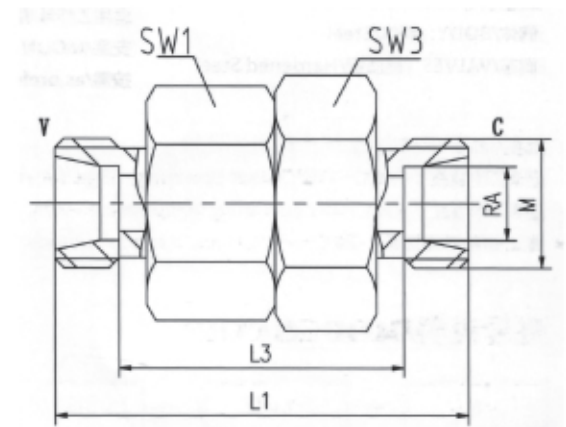
最大压力maximum pressure : 400 bar
 最大通径maximum DN:42mm
 工作温度operating temperature : -20-80°C
 表面处理surface treatment: 三价铬 silver zinc plated
 开启压力opening pressure: 0.3bar



原理符号 Control Symbol



外形尺寸 Dimension



型号说明 Model Code



- ①系列代号Series code : VUW型/VUW type
- ②连接形式/connection type : LR,SR
- ③材料 Material: SS: 不锈钢 stainless steel 空白: 碳钢 Carbon steel

链接口略图	系列	型号 TYPE	压力 bar	管径 RA	L1	L3	SW1	SW2	SW3	M
LR 	轻系列L	VUW-L06	315	6	43	29	17	14	19	M12x1.5
		VUW-L08		8	44	30	22	17	24	M14x1.5
		VUW-L10		10	55.5	40.5	24	19	27	M16x1.5
		VUW-L12		12	58.5	43.5	27	22	32	M18x1.5
		VUW-L15		15	62.5	47.5	32	27	36	M22x1.5
		VUW-L18		18	66.5	51.5	38	32	41	M26x1.5
		VUW-L22		22	76.5	61.5	46	38	50	M30x2
		VUW-L28		28	88.5	69.5	55	41	60	M36x2
		VUW-L35		35	93.5	74.5	65	50	70	M45x2
		VUW-L42		42	95	74	65	60	70	M52x2
SR 	重系列S	VUW-S06	400	6	48.5	34.5	17	17	19	M14x1.5
		VUW-S08		8	48.5	34.5	17	19	19	M16x1.5
		VUW-S10		10	55.5	40.5	22	22	24	M18x1.5
		VUW-S12		12	57.5	42.5	24	24	27	M20x1.5
		VUW-S14		14	63.5	47.5	27	27	32	M22x1.5
		VUW-S16		16	68.5	50.5	32	30	36	M24x1.5
		VUW-S20		20	74.5	54.5	38	36	41	M30x2
		VUW-S25		25	81.5	58.5	46	46	SO	M36x2
		VUW-S30		30	92.5	69.5	55	55	60	M42x2
		VUW-S38		38	98.5	75.5	65	65	70	M52x2

说明: 开启压力为0.3Mpa/NOTE:the pressure of opening is 0.3Mpa

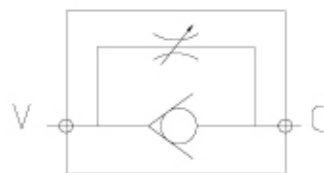
注: 两端接头形式可根据客户要求定做

技术参数 Technical Data

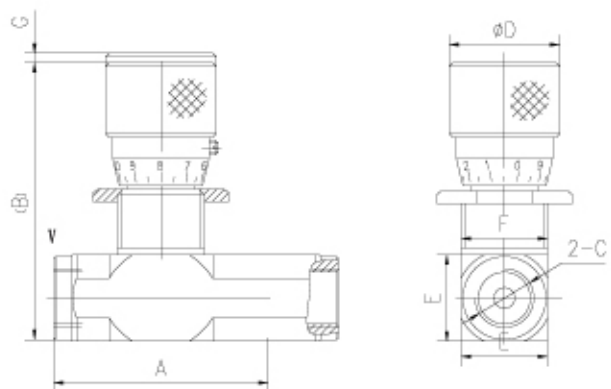
最大压力maximum pressure: 400 bar
 最大流量maximum flow: 150 L/min
 工作温度operating temperature: -20-85°C
 表面处理surface treatment: 三价铬 silver zinc plated



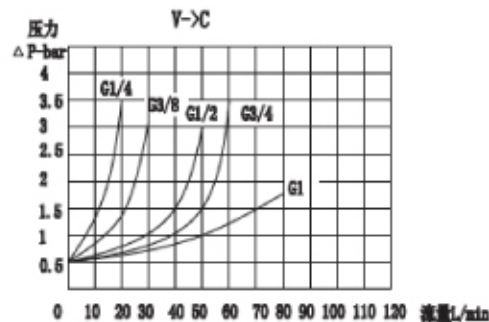
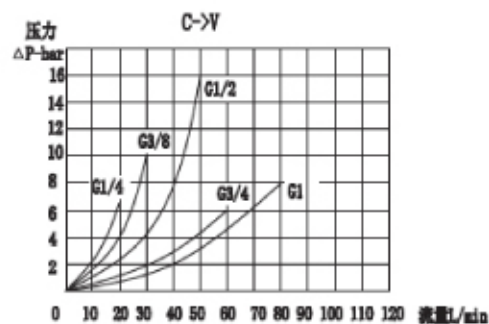
原理符号 Control Symbol



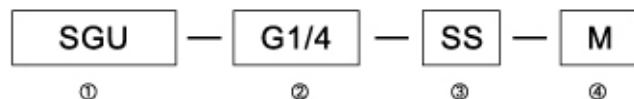
外形尺寸 Dimension



流量曲线图 FLOW DIAGRAM



型号说明 Model Code



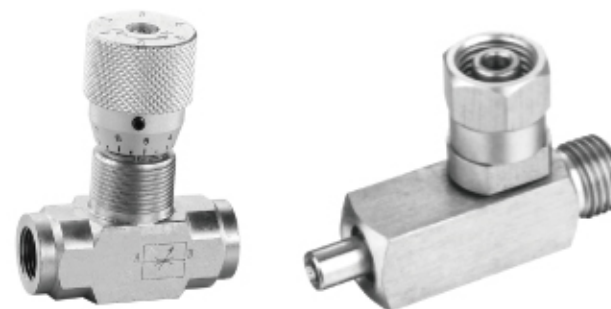
- ① 系列代号 series code SGU型/SGU type
- ② 连接螺纹 connection thread: G(BSPP)、NPT
- ③ 材料/Material: SS不锈钢/Stainlesssteel 空白: 碳钢/Carbon steel
- ④ F处螺/Material: 空白: 不带螺母 without nut M: 带螺母 with nut

C	型号 TYPE	最大流量 (L/min)	最大压力 (bar)	外形尺寸 (mm)						
				A	B	D	E	F	G	H
G1/4	SGU-G1/4	12	400	73	72	32	20	M20x1	5	7
G3/8	SGU-GB/8	30	400	82	80	32	25	M25x1.5	9	7
G1/2	SGU-G1/2	50	400	98	92	45	30	M30X1.5	9	9
G3/4	SGU-G3/4	85	400	112	100	45	40	M35x1.5	10	11
G1	SGU-G1	150	320	142	122	45	45	M40x1.5	12	15

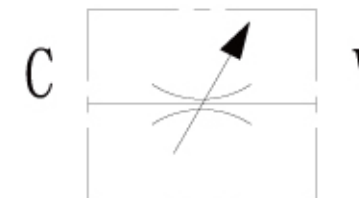
注: 1) F处压紧螺母需另行订购。) C处连接螺纹可以根据客户的要求来进行设计
 Note: 1) The impacted nut at F should be purchased by another way.
 2) C can be designed according to customer requirements

技术参数 Technical Data

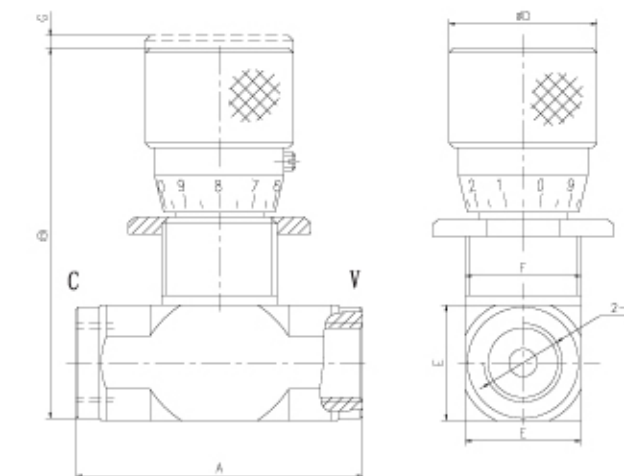
最大压力maximum pressure: 400 bar
 最大流量maximum flow: 150 L/min
 工作温度operating temperature: -20-85°C
 表面处理surface treatment: 三价铬 silver zinc plated



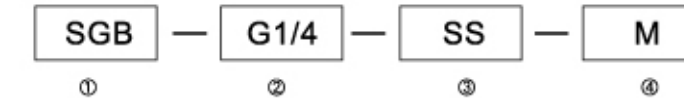
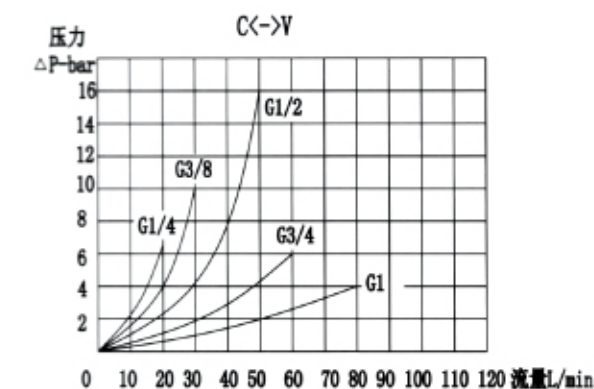
原理符号 Control Symbol



外形尺寸 Dimension



流量曲线图 FLOW DIAGRAM



- ① 系列代号 series code SGB型/SGB type
- ② 连接螺纹 connection thread: G(BSPP)、NPT
- ③ 材料/Material: SS不锈钢/Stainlesssteel 空白: 碳钢/Carbon steel
- ④ F处螺/Material: 空白: 不带螺母 without nut M: 带螺母 with nut

型号 TYPE	C	最大流量 (L/min)	最大压力 (bar)	外形尺寸 (mm)						
				A	B	D	E	F	G	H
SGB-G1/4	G1/4	12	400	73	72	32	20	M20x1	5	7
SGB-GB/8	G3/8	30	400	82	80	32	25	M25x1.5	9	7
SGB-G1/2	G1/2	50	400	98	92	45	30	M30X1.5	9	9
SGB-G3/4	G3/4	85	400	112	100	45	40	M35x1.5	10	11
SGB-G1	G1	150	320	142	122	45	45	M40x1.5	12	15

注: C处连接螺纹可以根据客户的要求来进行设计
 Note:
 2) C can be designed according to customer requirements

技术参数 Technical Data

最大压力maximum pressure: 320bar
 最大流量maximum flow: 120 L/min
 工作温度operating temperature: -20-85°C
 表面处理surface treatment:三价铬 silver zinc plated



型号说明 Model Code



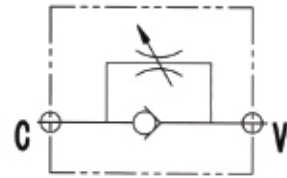
- ① 单向节流阀系列代号/Bidirectional flow control valves series code: VRGU型/VURF type
 节流阀系列代号/Bidirectional flow control valves series code: VBRF型/VBGB type
- ② 连接螺纹尺寸/connection thread dimension: G(BSPP),NPT
- ③ 材料/Material: SS :不锈钢/Stainlesssteel 空白: 碳钢/Carbonsteel

型号 TYPE	D	最大流量 (L/min)	最大压力 (bar)	A	B	开启压力 (cracking pressure) (bar)
VRGU/VRGB-G1/4	G1/4	12	320	62	21	0.5
VRGU/VRGB-G3/8	G3/8	30	320	78	26	0.5
VRGU/VRGB-G1/2	G1/2	50	320	80	30	0.5
VRGU/VRGB-G3/4	G3/4	85	280	100	36	0.5
VRGU/VRGB-G1	G1	120	250	118	41	0.5

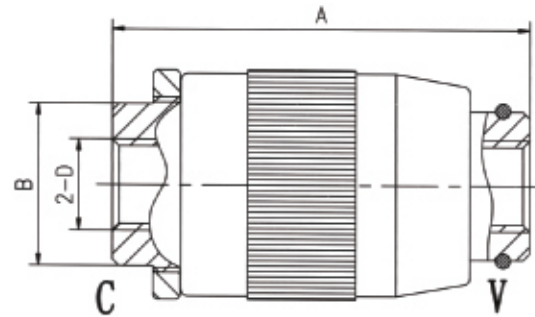
注:D处连接螺纹可以根据客户的要求来进行设计
 NOTE:D can be designed according to customer requirements

VRGU

原理符号 Control Symbol



外形尺寸 Dimension

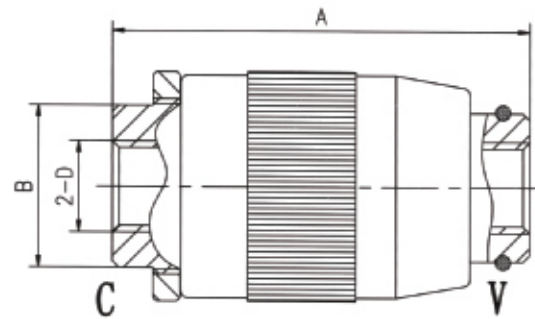


VRGB

原理符号 Control Symbol



外形尺寸 Dimension

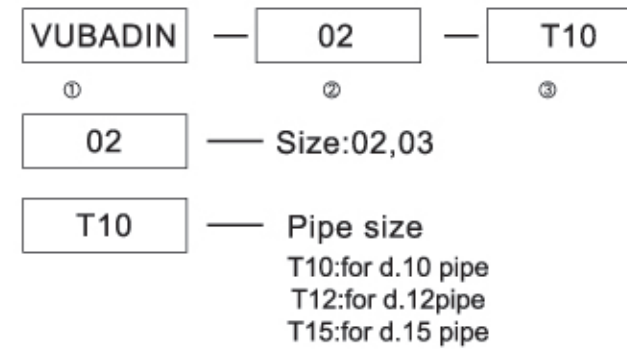


使用说明 Application description

液压管路防爆安全阀，直接装在油缸进油口上，液压系统正常工作时，管路防爆阀不工作；当管路发生爆裂时，管路防爆阀会自动将油路关闭，载有重物的平台或堆高车将停留在高空，不会快速下落，防止发生安全事故。



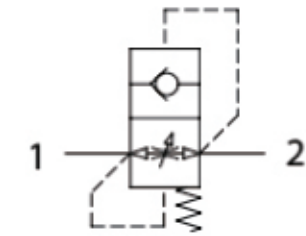
型号说明 Model Code



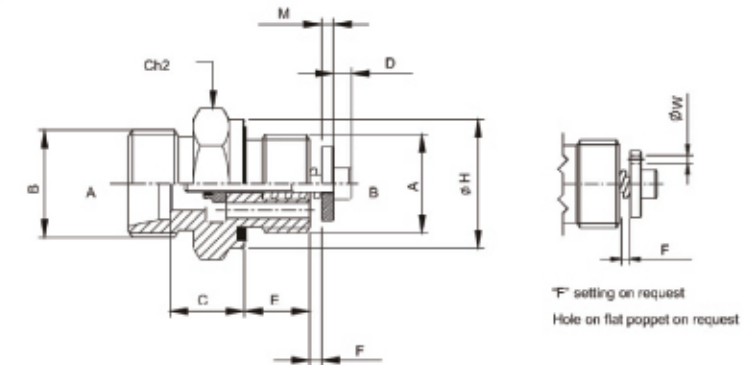
- ① 系列代号/ valves series code: VUBAIN型/VUBAIN type
- ② 通径IDN: 02, 03
- ③ A口处接管外至: Pipesize for A
 T10: 10mm, T12: 12mm, T15: 15mm,

Code	外形尺寸 (mm)							Weight(Kg)
	A	C	D	E	H	M	CH2	
VUBADIN02T10	BSPP3/8	12.5	3	11	21.6	2	22	0.035
VUBADIN02T12	BSPP3/8	12.5	3	11	21.6	2	22	0.038
VUBADIN02T15	BSPP3/8	12.5	3	11	21.6	2	24	0.04
VUBADIN02T15	BSPP3/8	14	4	13	26.8	2	27	0.045
VUBADIN1615T10	M16×1.5	12.5	3	11	21.6	2	22	0.035
VUBADIN1615T15	M16×1.5	12.5	3	11	21.6	2	24	0.035
VUBADIN1815T12	M16×1.5	12.5	3	11	21.6	2	24	0.038
VUBADIN1815T15	M16×1.5	12.5	3	11	21.6	2	24	0.041
VUBADIN2215T15	M16×1.5	14	4	13	26.8	2	27	0.045
VUBADIN2715T17	M16×1.5	16	4	15	34.8	2	32	0.052
VUBADIN2720T18	M27×2	16	4	15	34.8	2	32	0.052
VUBADIN3320T19	M33×2	18	5	18	40.8	4	41	0.066

原理符号 Control Symbol

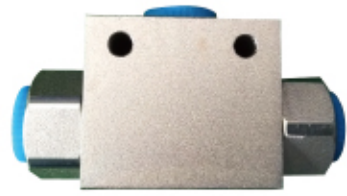


外形尺寸 Dimension

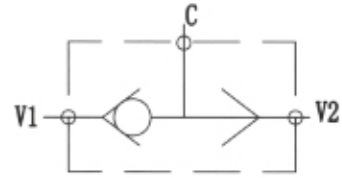


技术参数 Technical Data

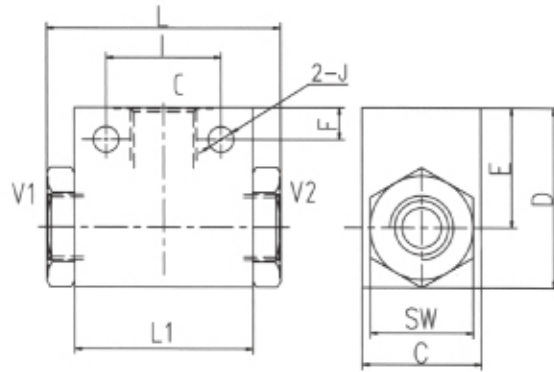
最大压力maximum pressure : 350bar
 最大流量maximum flow: 150 L/min
 工作温度operating temperature: -20-80°C
 表面处理surface treatment:三价铬 silver zinc plated



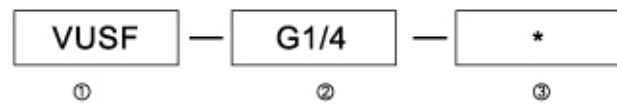
原理符号 Control Symbol



外形尺寸 Dimension



型号说明 Model Code



①梭阀系列代号/shuttle valve series code : VUSF型/VUSF type
 ②连接螺纹尺寸/connection thread dimension : G(BSPP)
 ③材料/Material: SS :不锈钢/Stainless steel 空白: 碳钢/Carbon steel

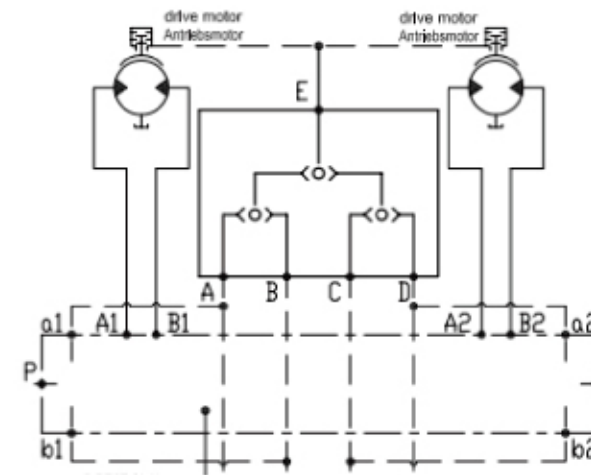
型号 TYPE	最大压力 (bar)	最大流量 (L/min)	DN (mm)	外形尺寸 (mm)									
				L	L1	C	D	E	F	G	I	J	SW
VUSF-G1/4	350	20	6	48	36	25	35	22.5	7.5	G1/4	25	5.5	22
VUSF-G3/8	350	45	10	59	45	30	45	30	8	G3/8	29	6.5	27
VUSF-G1/2	350	80	13	90	57	35	50	32.5	8.5	G1/2	36	6.5	32
VUSF-G3/4	350	110	20	113	62	45	60	37	6.5	G3/4	50	8.5	41
VUSF-G1	350	150	25	120	80	50	80	54.5	11	G1	60	10.5	46

技术参数 Technical Data

最大压力maximum pressure : 25 bar
 最大流量maximum flow: 10 L/min
 工作温度operating temperature: -20-80°C
 表面处理surface treatment:镀镍
 油口尺寸size of oil port:G 1/4

型号 TYPE	最大压力MPa	最大流量L/min	适用温度	各油口尺寸
CEDA-SF3-G1/4	25	5	520-80°C	G1/4

使用示例 using an example

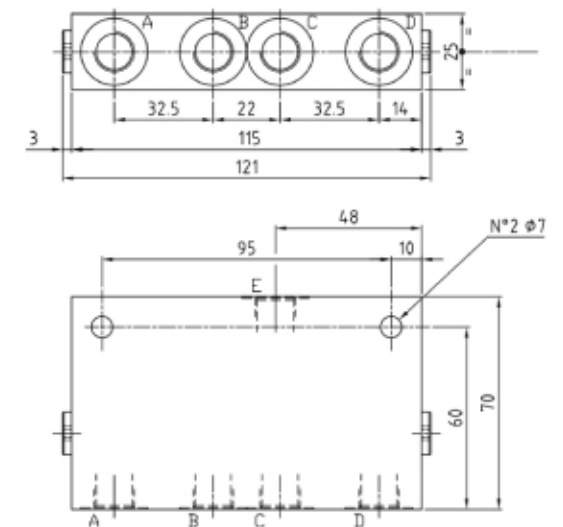


型号说明 Model Code

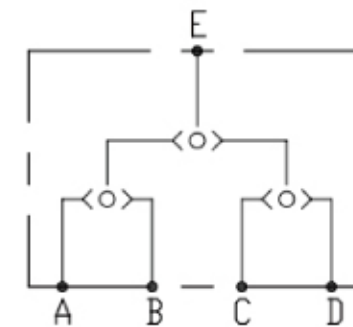


①系列代号 eries code : CEDA-SF3 型
 ②连接螺纹connection thread dimension : G(BSPP)

外形尺寸 Dimension



原理符号 Control Symbol



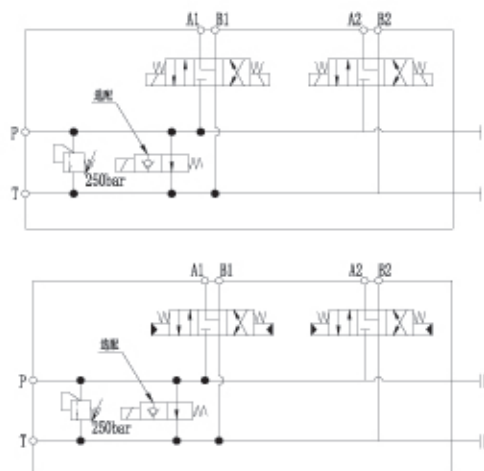
注: 流量和压力大小可根据客户要求设计
 Note:Flow and pressure can be designed auording to requirement

技术参数 Technical Data

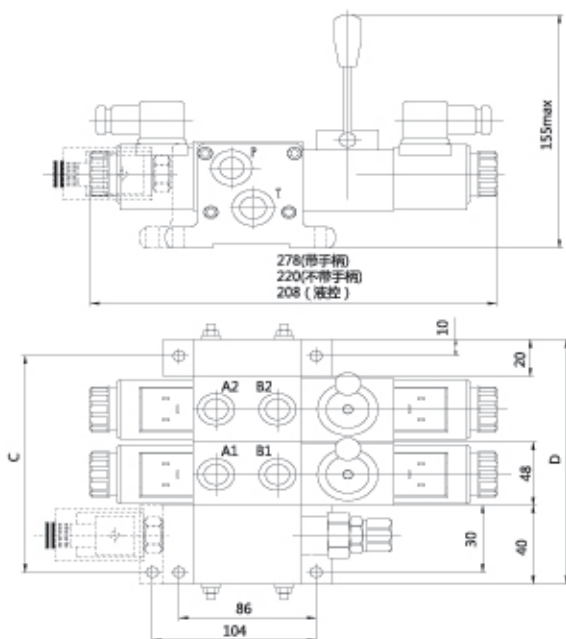
最大压力 Maximum Pressure : 250bar
 最大流量 Maximum Flow : 70l/min
 最大液控压力 Maximum Piloted Pressure:3-12bar
 工作温度 Operating Temperature : -20-85°C



原理符号 Control Symbol



外形尺寸 Dimension



型号说明 Model Code

PMD-**-02 T-**-**-1N-S1
 1 2 3 4 5 6 7 8

- 1-系列名称valve series
 PMD: 电磁多路阀 (片式不带手柄) solenoid multiway valve(sectional and no handle)
 PMSD: 电磁手动多路阀(片式) solenoid manual operated multiway valve(sectional)
 PMY: 液控多路阀 (片式) pilot multiway valve(sectional)
- 2-机能符号spool type
 3C2:O型三位四通 3C3:H型三位四通 3C4:Y型三位四通
- 3-通径Mounting type
 02: 6mm
- 4-油口形式Connecting type
 T: 螺纹连接Threading type
- 5-电磁线圈电压Type of coil
 A1: AC110V 60Hz A2: AC220V 60 Hz D1: DC12V D2: DC24V
- B: 液压控制hydraulics piloted (仅DMY型有此选项)
 最大液控压力3-12bar maximum piloted pressure
- 6-接线形式wiring type (DMY型无此选项)
 无字母: 标准接线盒式(DIN) wiring box type(DIN) P:AMP连接器AMP junior
- 7-联数number of valve blocks
 1N-7N 1-7blocks
- 8-卸荷阀 (选配) relief valve(selected mating)
 S1: DC12V S2: DC24V S3: AC110V S4: AC220V
 NO:常位打开 NC常位关闭

注: 此系列阀的机能及原理只列出常用的, 若需要其他机能原理请电话咨询
 Function and the principle of the series valve listed is only common,if you need others,please telephone couesling

联数 Number of Valve Blocks	尺寸 C(mm)	尺寸 D(mm)
1N	88	108
2N	136	156
3N	184	204
4N	232	252
5N	280	300
6N	328	348
7N	376	396
P、P1、A、B、T、T1油口螺纹 port thread		G3/8

技术参数 Technical Data

最大压力 Maximum Pressure : 32mpa
 最大流量 Maximum Flow : 30l/min
 工作温度 Operating Temperature : -20-85°C

型号说明 Model Code

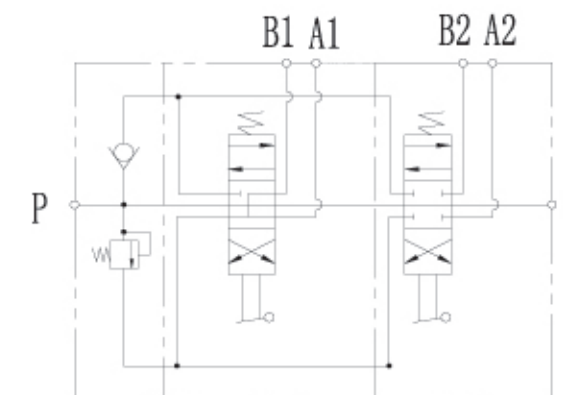
ZMA-03-C 2-1N-F-B-I1-U*
 1 2 3 4 5 6 7 8 9

- 1-系列名称valve series
 ZMA:整体式多路阀 monolithic multiway valve
- 2-通径Mounting type
 03: G3/8
- 3-形式model
 C:弹簧复位spring return
 D:钢珠定位steel ball positioning
- 4-机能形式spool type
 2: O型 4: Y型multiway
- 5-联数number of valve blocks
 1N-7N 1-7blocks
- 6-手柄hand lever
 F:防尘型手柄hand lever with dustproof set
- 7-后端形式backend type
 B: 标准型standard type
- 8-进油形式inlet section type
 I1: 进油册带单向阀和溢流阀inlet section with check and relief valves
- 9-回油形式outlet section type
 U1: 标准型 (T口回油) sandard(T port return oil)
 U2: T口单独回油, P口高压油可供别的系统使用
 separate return oil for T, oil of high pressure from p port used in others system

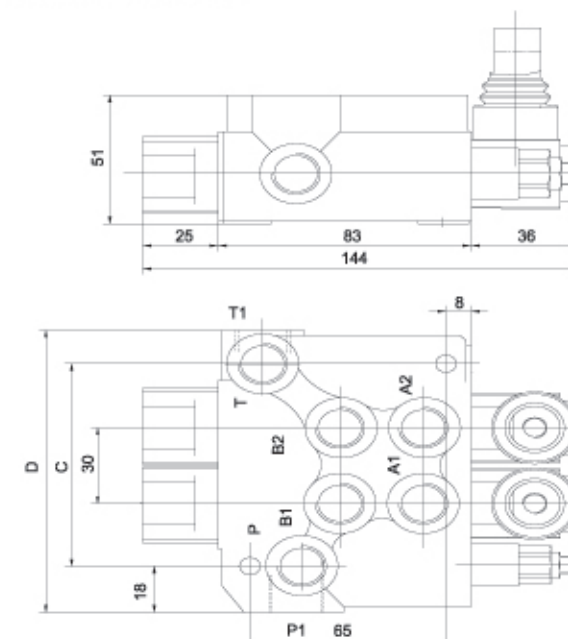
注: 此系列阀的机能原理等只列出常用的, 若需要其他机能原理等形式电话咨询
 Note Function and the principle of the series valve listed is only common,if you need others,please telephone couesling

联数 Number of Valve Blocks	C(mm)	D(mm)
1N	50	82
2N	80	112
3N	110	142
4N	140	172
5N	170	202
6N	200	232
7N	230	262
P、P1、A、B、T、T1油口螺纹		G3/8

原理符号 Control Symbol



外形尺寸 Dimension

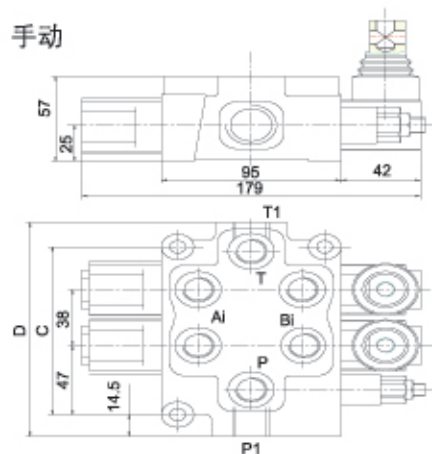


技术参数 Technical Data

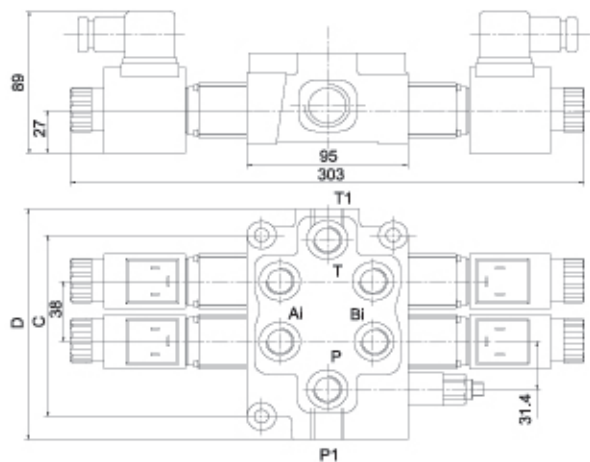
最大压力 Maximum Pressure : 35mpa
 最大流量 Maximum Flow : 45l/min(03),70l/min(04)
 工作温度 Operating Temperature: -20-85℃

外形尺寸 Dimension

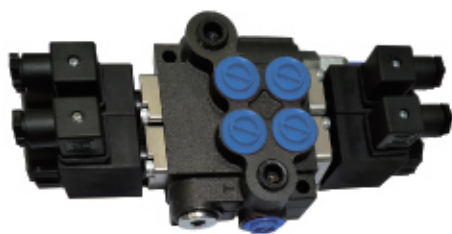
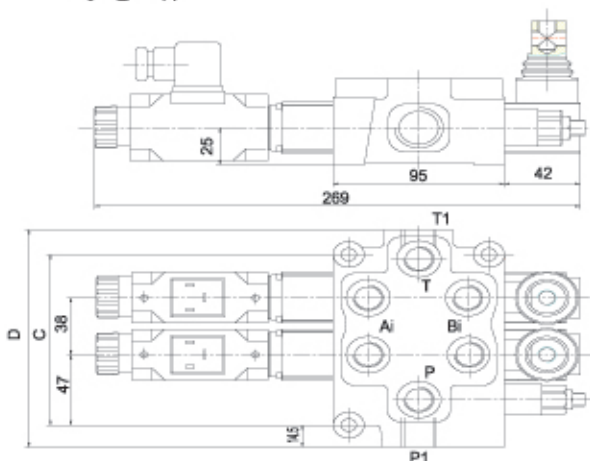
手动



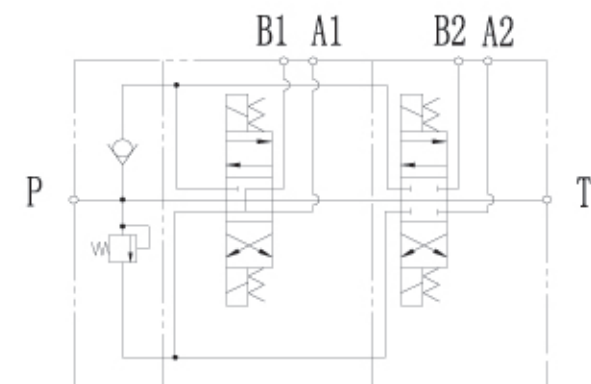
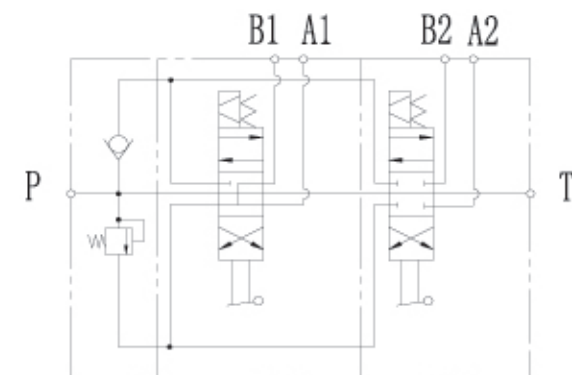
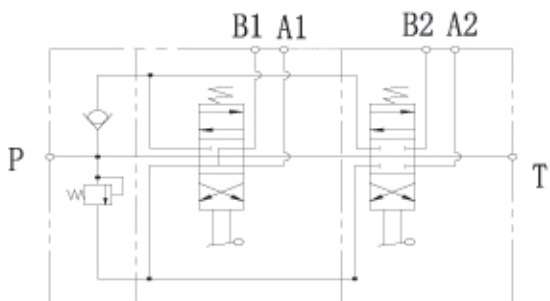
电控



手电一体



原理符号 Control Symbol



型号说明 Model Code

ZMS-04-C 2-1N-F-B*-I-U*-**
 1 2 3 4 5 6 7 8 9 10

- 1- 系列名称valve series
 ZMS:整体式手动多路阀
 monolithic manual operated multiway valve
 ZMD:整体式电控多路阀
 monolithic solenoid multiway valve
 ZMSD:整体式电控手柄多路阀
 monolithic solenoid manual operated multiway valve
- 2- 口径mounting size
 03:G3/8 04:G1/2
- 3- 形式model (ZMS型有此选项)
 C:弹簧复位spring return
 D:钢珠定位steel ball positioning
- 4- 机能形式spool type
 2: O型O type 4: Y型 Y type
- 5- 联数number of valve blocks
 1N-7N 1-7blocks
- 6- 手柄hand lever (ZMD无此选项)
 F:防尘型手柄hand lever with dustproof set
- 7- 后端形式backend type(ZMS型有此选项)
 B1: 带微动开关microswitch
 B2: 带连杆双向操作
 two-way operation with connecting rod
 B3: 带气动控制With pneumatic control head
 B5: 带止动装置(跳位) with a detent(leapfrogging)
- 8- 进油形式inlet section type
 I1: 进油处带单向阀和溢流阀
 inlet section with check and relief valves
 I7: 进油处带电磁卸荷阀
 inlet section with solenoid relief valves and release valve
- 9- 回油形式outlet section type
 U1: 标准型(T口回油) standard(T port return oil)
 U2: T口单独回油, P口高压油可供别的系统使用
 separate return oil for T, oil of high pressure from P port used in others system
- 10- 电磁线圈电压Type of coil
 D1: DC12V D2: DC24V

注: 此系列阀的机能原理等只列出常用的, 若需要其他机能原理等形式请电话咨询
 Note: Function and the principle of the series valve listed is only common, if you need others, please telephone counseling.

联数 Number of Valve Blocks	C(mm)		D(mm)
	ZMD型	ZMS型 ZMSD型	ZMS型、ZMD型 ZMSD型
1N	76	76	105
2N	114.5	114	145
3N	149	152	180
4N	188.5	190	219
5N	225.5	228	256
6N	263.5	266	294
7N	301.5	304	333
P、P1、A、B、T、T1螺纹	03口径	G3/8	
	04口径	G1/2	

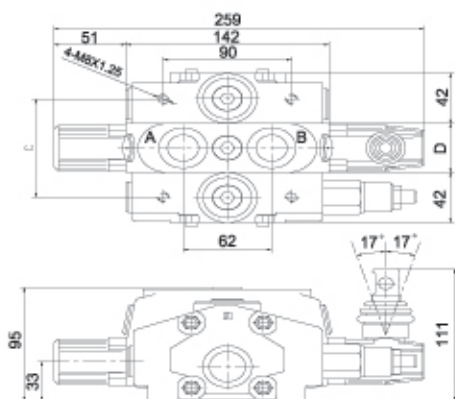
技术参数 Technical Data

额定流量 Rated Flow: 100l/min
 最大压力 Maximum Pressure: 35mpa
 主系统可以被下一级油路引用的最大动力: 21mpa
 Maximum Pressure From The Primary System Referenced By Following System Is 21mpa

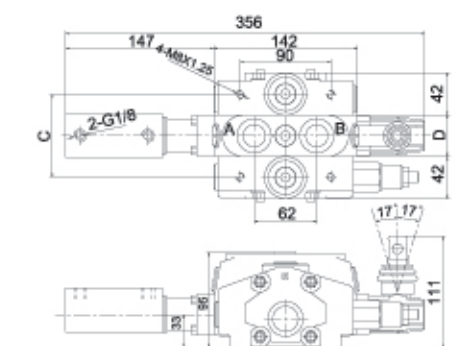
Ab口到T口的内泄量: 3ml/min(压力在10mpa时)
 The Leakage Of Ab Port To T Port Is 3ml/min (Pressure In 10mpa)
 工作温度 Operating Temperature:
 丁腈橡胶 NBR: -20~80°C
 氟橡胶 Viton: -20~100°C

外形尺寸 Dimension

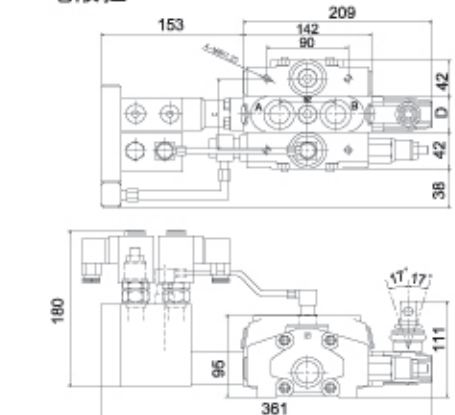
手动



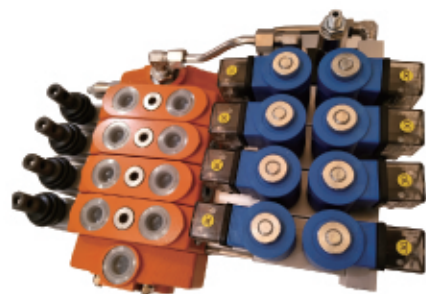
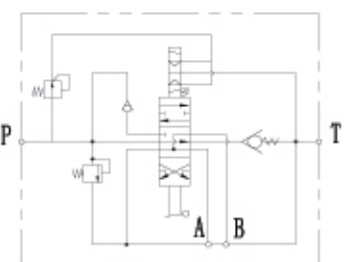
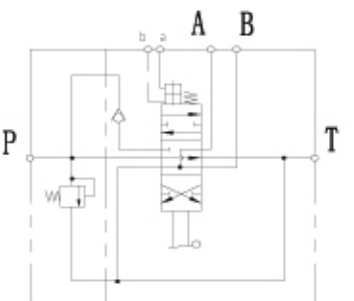
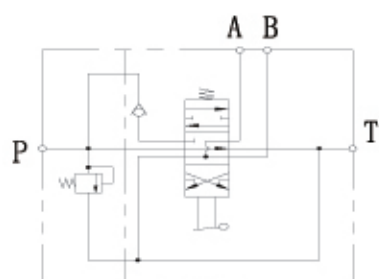
气控



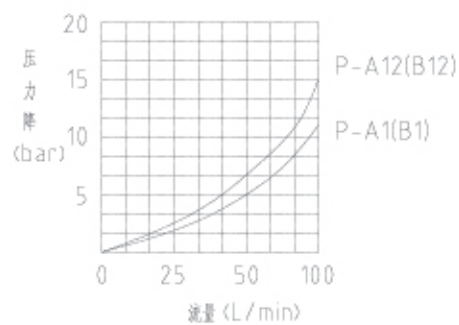
电液控



原理符号 Control Symbol



联数	尺寸	
	C	D
1	82	41
2	123	82
3	164	123
4	205	164
5	246	205
6	287	246
7	328	287



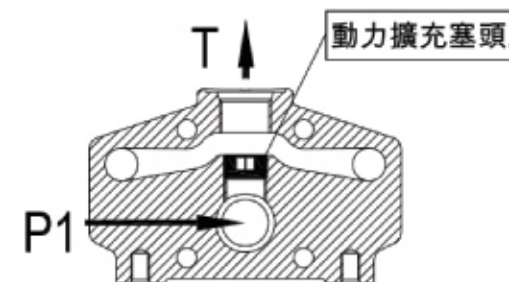
型号说明 Model Code

MS-100/2/L-S-A(S-200)/PB/PC/L3-A2-S/
 流量100L/min 1 2 3 ① ② ③ 4 5 6 /L1-A1-E1(ECK1/2-CS01)/AR(1-50)/SAE
 11 ① ② ③ 12 13

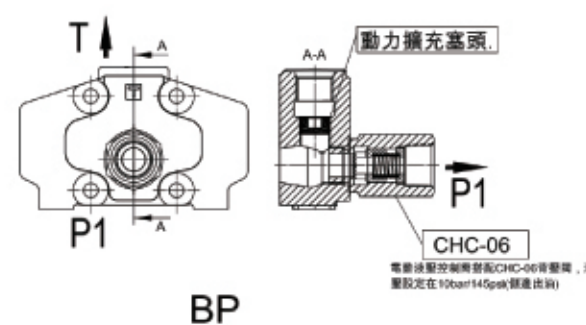
- 1-联数 Number of valve blocks: 1-12 联 1-12 number
- 2-进油联位置 Position of oil inlet end (以手柄端所在位置向油口方向看 Look in the direction of oil mouth from the handle end position)
 L-左侧为进油联 the left side for the inlet R-右侧为进油联 the right side for the inlet
- 3-进油口位置 position of oil inlet port
 S-进油口在侧边 Oil inlet on the side T-进油在顶部 oil inlet in the top



- 4-主溢流阀选项 Main relief valve option
 ① A-安装于A油口一侧 on A oil port side B-安装于B油口一侧 on B oil port side
 NR-不装主溢流阀 no main relief valve
 ② S-内六角调节 leakproof hex L-加装防调功能 Install anti-adjustment function
 ③ 压力值设定 pressure setting
 标准设定 20MPa(2900psi), 也可根据客户要求设定
 standard setting 20MPa(2900psi), also according to customer requirements
- 5-回油口选项 return port option
 PB-回油口在顶部, 配塞头, 顶部回油口T与P口进油断开, P油路可过桥用于下一级油路
 The return port T is on the top with plug, T is disconnected from P, P oil road can be used for following oil road



TO-回油口在顶部 return port on the top
 SO-回油口在侧边 return port on the side
 BP-背压选择, 电液控多路阀才会有此选项 Back pressure selection, only available for electro-hydraulic multiplex valves



- 6-液压原理选择 hydraulic principle selection
 PC-并联回路 shunt loop
 TC-串联回路 series loop
- 7-手柄形式选择 handle form selection
 L1-标准铝制手柄带防尘罩 Standard aluminium handle with dust shield
 L3-多控式手柄 (一柄双控等)
 Multi-control handle (one handle with double control, etc.)
- 8-机能选择 functional selection
 A1-O型机能 A1-O type function A2-Y型机能 A2-Y type function

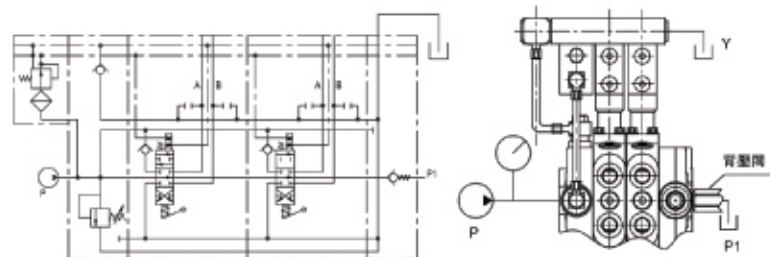
注: 其它机能订货时需另加说明
 Note: Additional instructions are required when ordering for other functions

9-控制方式选择control way

代号code	代号说明code description	尺寸size(mm)
S	弹簧复位 spring return	
D3	钢珠定位 Steel ball positioning	
LH3	液控hydraulic control	
P	气动控制, 气控压力5-10bar air-operated control, Minimum air control pressure is 5bar and maximum is 10bar	
P3	电气控制electric and air-operated compound control(12VDC/24VDC)	
E3	电液控制electrohydraulic control (12VDC/24VDC)	
PP	电比例控制 electric proportional control	

注: 其它控制方式订货时需另加说明

Note: Additional instructions are required when ordering for other control ways.



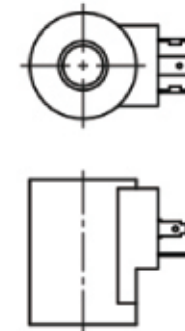
全套件电控组, 包含油路板、减压阀、导管。
ECK1/1-12

10-电液控选项 electro-hydraulic control option
ECK1/1-12-全套电液控组件
full set of electro-hydraulic control assemblies

11-线圈选项Coil options

CS01-标准插头式Standard plug type, ISO4400/DIN.43650 电压voltage: 12-24VDC

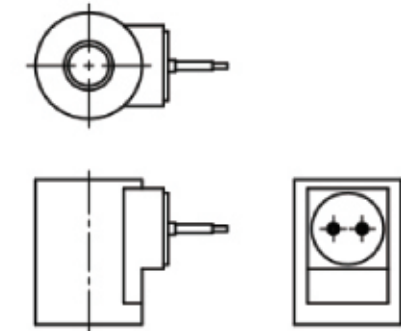
CS02-出线式Outgoing type, 电压voltage: 12-24VDC



类型: CS01

连接方式=A EN 175301-803 ISO 4400(DIN.43650)

电压: 12-24VDC



类型: CS02

连接方式=出线式

电压: 12-24VDC

12-二次溢流阀安装选项secondary relief valve options

① A-安装于A油路Installed in A Oil-way

B-安装于B油路Installed in B Oil-way

C-安装于A和B油路Installed in A and B Oil-way

NA-没有二次溢流阀no secondary relief valve

② 溢流阀种类type of relief valve

R-普通溢流阀ordinary relief valve RC-带补油溢流relief valve with supplementary oil

③ 压力范围pressure range

1-50: 压力范围pressure range 20~80bar 标准设定standard setting :50bar

2-100: 压力范围pressure range 50~220bar 标准设定standard setting :100bar

3-200: 压力范围pressure range 180~350bar 标准设定standard setting :200bar

注: 其它调节范围订货前沟通

Note: Other adjustment range before ordering need to be communicated

13-油口螺纹Oil port thread

SAE-UNF螺纹UNF tread

BSP-G螺纹 G tread

油口port	螺纹thread	
P	G1/2	7/8-14UNF
A/B	G1/2	3/4-14UNF
T	G3/4	7/8-14UNF